

粕屋町の給与・定員管理等について

1 総括

(1) 人件費の状況（普通会計決算）

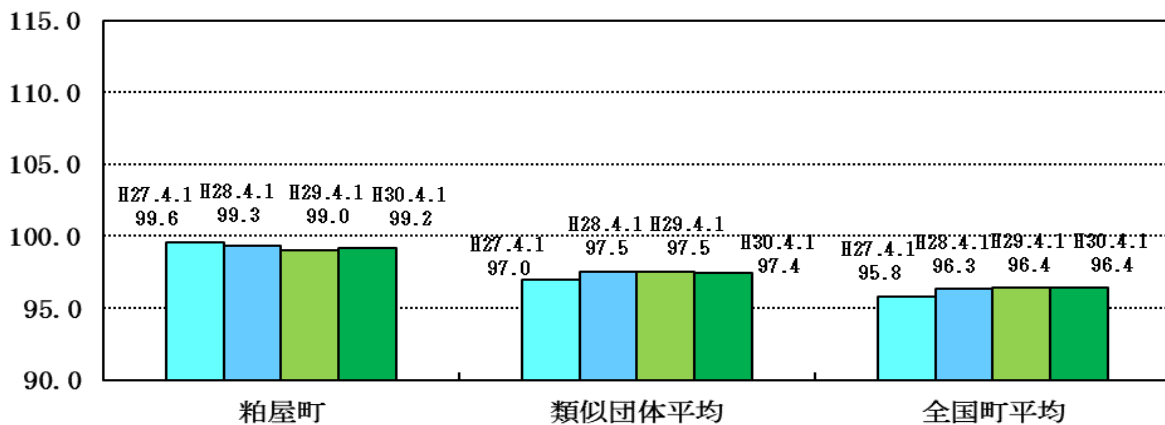
区 分	住民基本台帳人口 (平成30年1月1日)	歳 出 額 A	実質収支	人 件 費 B	人件費率 B/A	(参考) 28年度の人件費率
29年度	人	千円	千円	千円	%	%
	47,076	14,331,263	474,441	1,769,661	12.4	13.0

(2) 職員給与費の状況（普通会計決算）

区 分	職員数 A	給 与 費				(参考)一人当た り給与費 B/A	(参考)類似団 体平均一人当 たり給与費
		給 料	職員手当	期末・勤勉手当	計 B		
29年度	人	千円	千円	千円	千円	千円	千円
	195	664,720	130,812	277,287	1,072,819	5,502	5,764

- (注) 1 職員手当には退職手当を含まない。
 2 職員数は、平成29年4月1日現在の人数である。
 3 給与費については、任期付短時間勤務職員（再任用職員（短時間勤務））の給与費が含まれており、職員数には当該職員を含んでいない。

(3) ラスパイレス指数の状況



- (注) 1 ラスパイレス指数とは、全地方公共団体の一般行政職の給料月額を同一の基準で比較するため、国の職員数（構成）を用いて、学歴や経験年数の差による影響を補正し、国の行政職俸給表（一）適用職員の俸給月額を100として計算した指数。
 2 類似団体平均とは、人口規模、産業構造が類似している団体のラスパイレス指数を単純平均したものである。

※ 平成30年4月1日のラスパイレス指数が、①3年前に比べ1ポイント以上上昇している場合、②3年連続で上昇している場合、③100を超えている場合について、その理由及び改善の見込み

①～③該当なし

(4) 給与制度の総合的見直しの実施状況について

【概要】国の給与制度の総合的見直しにおいては、俸給表の水準の平均2%の引下げ及び地域手当の支給割合の見直し等に取り組むとされている。

① 給料表の見直し

[**実施** 未実施]

実施内容（平均引下げ率、実施（実施予定）時期、経過措置の有無等具体的な内容（未実施の場合には、その理由））

（給料表の改定実施時期）平成27年4月1日

（内容）一般行政職の給料表について、国の見直し内容を踏まえ、平均2%引下げ。若年層については、号俸の引下げなし。高齢層については、民間給与差を考慮して最大約5%程度引下げ。激変緩和のため、3年間（平成30年3月31日まで）の経過措置（現給保障）を実施。

他の給料表については、一般行政職給料表との均衡を踏まえて見直しを実施。

② 地域手当の見直し

実施内容（国基準における場合の支給割合及び当該団体の支給割合）

（支給割合）国基準6%に対し、粕屋町においても6%を支給。

（実施時期）平成27年4月1日より実施。段階的に支給割合を上げることとし、平成27年4月1日時点は4%、給与改定後は平成27年4月に遡及し5%、平成28年4月1日から6%を支給。

（参考）

	平成26年度 の支給 割合	平成27年度の支給割合		平成28年 度の支給 割合	平成29年 度の支給 割合	平成30年 度の支給 割合
		4月1日時点	遡及改定後			
国基準による 支給割合	3%	4%	5%	6%	6%	6%
粕屋町の支 給割合	3%	4%	5%	6%	6%	6%

③ その他の見直し内容

管理職員特別勤務手当について、国と同様に見直しを実施。（平成27年4月1日実施）

2 職員の平均給与月額、初任給等の状況

(1) 職員の平均年齢、平均給料月額及び平均給与月額の状況 (平成30年4月1日現在)

① 一般行政職

区分	平均年齢	平均給料月額	平均給与月額	平均給与月額 (国比較ベース)
粕屋町	39.8歳	297,800円	360,775円	339,018円
福岡県	42.9歳	326,149円	414,482円	365,043円
国	43.5歳	329,845円	—円	410,940円
類似団体	41.2歳	305,233円	367,802円	339,790円

② 技能労務職

区分	平均年齢	職員数	平均給料月額	平均給与月額	平均給与月額 (国比較ベース)
粕屋町	47.4歳	5人	322,500円	374,980円	352,900円
福岡県	55.8歳	537人	329,296円	377,146円	356,488円
国	50.7歳	2,553人	286,817円	—	328,637円
類似団体	50.7歳	9人	297,724円	327,737円	316,403円

(注) 1 「平均給料月額」とは、平成30年4月1日現在における各職種ごとの職員の基本給の平均である。

2 「平均給与月額」とは、給料月額と毎月支払われる扶養手当、地域手当、住居手当、時間外勤務手当などのすべての諸手当の額を合計したものであり、地方公務員給与実態調査において明らかにされているものである。

また、「平均給与月額(国比較ベース)」は、比較のため、国家公務員と同じベース(=時間外勤務手当等を除いたもの)で算出している。

(2) 職員の初任給の状況(平成30年4月1日現在)

区分		粕屋町	福岡県	国
一般行政職	大学卒	179,200円	185,500円	179,200円
	高校卒	151,500円	151,200円	147,100円
技能労務職	高校卒	140,400円	—円	—円
	中学卒	—円	—円	—円

(3) 職員の経験年数別・学歴別平均給料月額の状況(平成30年4月1日現在)

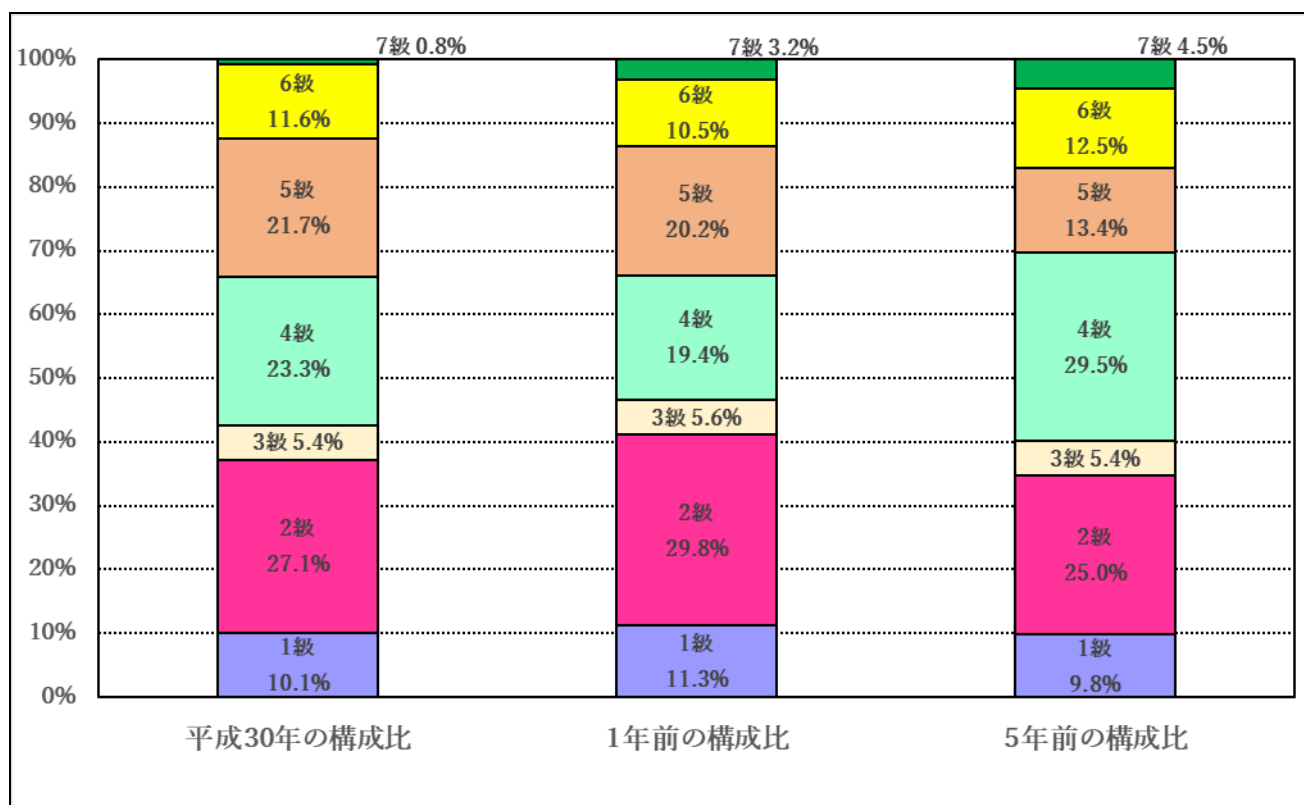
区分		経験年数10年	経験年数20年	経験年数25年	経験年数30年
一般行政職	大学卒	274,967円	355,633円	386,600円	403,217円
	高校卒	222,300円	334,900円	370,000円	402,800円
技能労務職	高校卒	—円	—円	323,400円	—円
	中学卒	—円	—円	—円	—円

3 一般行政職の級別職員数等の状況

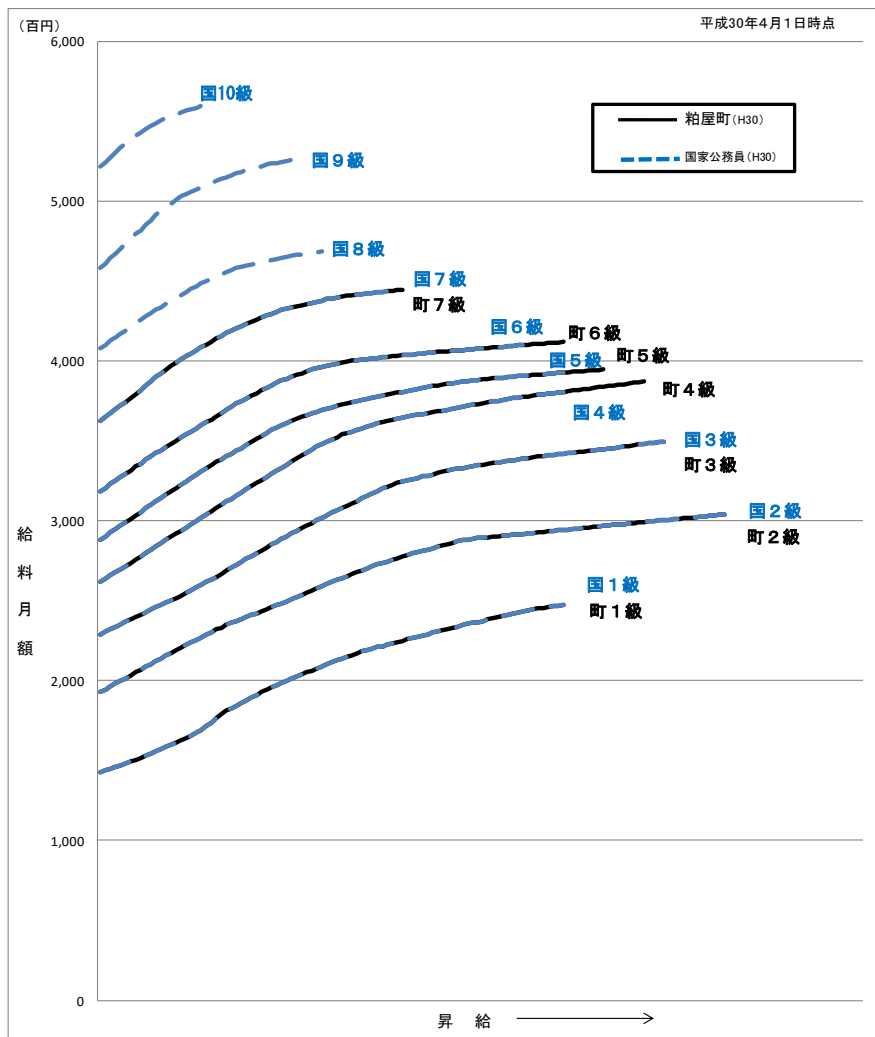
(1) 一般行政職の級別職員数及び給料表の状況（平成30年4月1日現在）

区分	標準的な職務内容	職員数	構成比	1号給の給料月額	最高号給の給料月額
7級	部長、次長、参事	1人	0.8%	362,300円	444,500円
6級	課長、所長、事務局長	15人	11.6%	318,500円	411,800円
5級	課長補佐、主幹	28人	21.7%	288,000円	394,600円
4級	係長、主査	30人	23.3%	262,000円	387,000円
3級	主任主事	7人	5.4%	228,900円	349,600円
2級	主事	35人	27.1%	192,700円	303,800円
1級	主事、主事補	13人	10.1%	142,600円	247,100円

- (注) 1 粕屋町の給与条例に基づく給料表の級区分による職員数である。
 2 標準的な職務内容とは、それぞれの級に該当する代表的な職務である。



(2) 国との給料表カーブ比較表（行政職（一））（平成30年4月1日現在）



(2) 昇給への人事評価の活用状況（粕屋町）

平成30年4月2日から平成31年4月1日 までにおける運用	管理職員		一般職員	
	イ. 人事評価を活用している	○		○
活用している昇給区分	昇給可能な 区分	昇給実績が ある区分	昇給可能な 区分	昇給実績が ある区分
上位、標準、下位の区分				
上位、標準の区分				
標準、下位の区分	○		○	
標準の区分のみ（一律）		○		○
ロ. 人事評価を活用していない				
活用予定時期				

4 職員の手当の状況

(1) 期末手当・勤勉手当

粕屋町	福岡県	国
1人当たり平均支給額（29年度） 1,344 千円	1人当たり平均支給額（29年度） 1,619 千円	—
(29年度支給割合) 期末手当 2.6月分 勤勉手当 1.8月分 (1.45)月分 (0.85)月分	(29年度支給割合) 期末手当 2.6月分 勤勉手当 1.75月分 (1.45)月分 (0.85)月分	(29年度支給割合) 期末手当 2.6月分 勤勉手当 1.8月分 (1.45)月分 (0.85)月分
(加算措置の状況) 職制上の段階、職務の級等による加算措置 役職加算 5～15%	(加算措置の状況) 職制上の段階、職務の級等による加算措置 役職加算 5～20% 管理職加算 10～25%	(加算措置の状況) 職制上の段階、職務の級等による加算措置 役職加算 5～20% 管理職加算 10～25%

(注) ()内は、再任用職員に係る支給割合である。

○勤勉手当への人事評価の活用状況（一般行政職）（粕屋町）

平成30年度中における運用	管理職員		一般職員	
イ. 人事評価を活用している	○		○	
活用している成績率	支給可能な成績率	支給実績がある成績率	支給可能な成績率	支給実績がある成績率
上位、標準、下位の成績率				
上位、標準の成績率				
標準、下位の成績率	○		○	
標準の成績率のみ（一律）		○		○
ロ. 人事評価を活用していない				
活用予定時期				

(2) 退職手当（平成30年4月1日現在）

粕屋町			国		
(支給率)	自己都合	応募認定・定年	(支給率)	自己都合	応募認定・定年
勤続20年	19.6695月分	24.586875月分	勤続20年	19.6695月分	24.586875月分
勤続25年	28.0395月分	33.27075月分	勤続25年	28.0395月分	33.27075月分
勤続35年	39.7575月分	47.709月分	勤続35年	39.7575月分	47.709月分
最高限度額	47.709月分	47.709月分	最高限度額	47.709月分	47.709月分
その他の加算措置			その他の加算措置		
定年前早期退職特例措置（2～20%加算）			定年前早期退職特例措置（割増率2～45%）		
1人当たり平均支給額			1人当たり平均支給額		
		4,669千円			21,100千円

(注) 退職手当の1人当たり平均支給額は、平成29年度に退職した職員に支給された平均額である。

(3) 地域手当（平成30年4月1日現在）

支給実績（29年度決算）		44,237 千円	
支給職員1人当たり平均支給年額（29年度決算）		194,875 円	
支給対象地域	支給率	支給対象職員数	国の制度（支給率）
粕屋町	6.0 %	210 人	6.0 %
	%	人	%
	%	人	%
	%	人	%
	%	人	%

(4) 特殊勤務手当（平成30年4月1日現在）

支給実績（29年度決算）	0千円
支給職員1人当たり平均支給年額（29年度決算）	0円
職員全体に占める手当支給職員の割合（29年度）	0.0%
手当の種類（手当数）	なし

(5) 時間外勤務手当

支給実績（29年度決算）	34,394 千円
職員1人当たり平均支給年額（29年度決算）	195 千円
支給実績（28年度決算）	35,728 千円
職員1人当たり平均支給年額（28年度決算）	224 千円

(注) 職員1人当たり平均支給額を算出する際の職員数は、「支給実績（29年度決算）」と同じ年度の4月1日現在の総職員数（管理職員、教育職員等、制度上時間外勤務手当の支給対象とはならない職員を除く。）であり、短時間勤務職員を含む。

(6) その他の手当 (平成30年4月1日現在)

手 当 名	内容及び支給単価	国の制度との異同	国の制度と異なる内容	支給実績 (29年度決算)	支給職員1人当たり 平均支給年額 (29年度決算)
扶養手当	配偶者 6,500円 子 10,000円 父母等 6,500円 ※子(満16歳年度当初～満22歳年度末) 5,000円加算	同じ	—	18,311 千円	201,215 円
住居手当	借家 家賃額に応じて 最高限度額27,000円 持家 —	同じ	—	16,132 千円	278,140 円
通勤手当	通勤距離2キロ以上が対象 交通機関利用者 (1か月の支給限度額は 55,000円) 交通用具利用者(通勤距離 に応じて支給)	同じ	—	6,149 千円	43,609 円
管理職手当	部長・次長・参事 66,000円 課長・事務局長 53,000円 課長補佐 42,000円	異なる	役職の分類 が異なる	17,621 千円	533,982 円

5 特別職の報酬等の状況 (平成30年4月1日現在)

区 分		給 料		月 額 等	
給 料	町 長	834,000 円	円	(参考) 類似団体における最高/最低額	
	副 町 長			674,000 円	円
報 酬	議 長	349,000 円	円	499,000 円 / 252,000 円	
	副 議 長	293,000 円	円	430,000 円 / 202,000 円	
	議 員	272,000 円	円	400,000 円 / 174,000 円	
期 末 手 当	町 長 副 町 長	(29年度支給割合) 3.3 月分			
	議 長 副 議 長 議 員	(29年度支給割合) 3.3 月分			
退 職 手 当	町 長 副 町 長	(算定方式) 給料月額×5.1×在職月数/12	(1期の手当額) 17,013,600	(支給時期) 任期毎	
	備 考	給料月額×3.0×在職月数/12	8,088,000	任期毎	

(注) 1 退職手当の「1期の手当額」は、4月1日現在の給料月額及び支給率に基づき、1期(4年=48月)勤めた場合における退職手当の見込額である。

6 職員数の状況

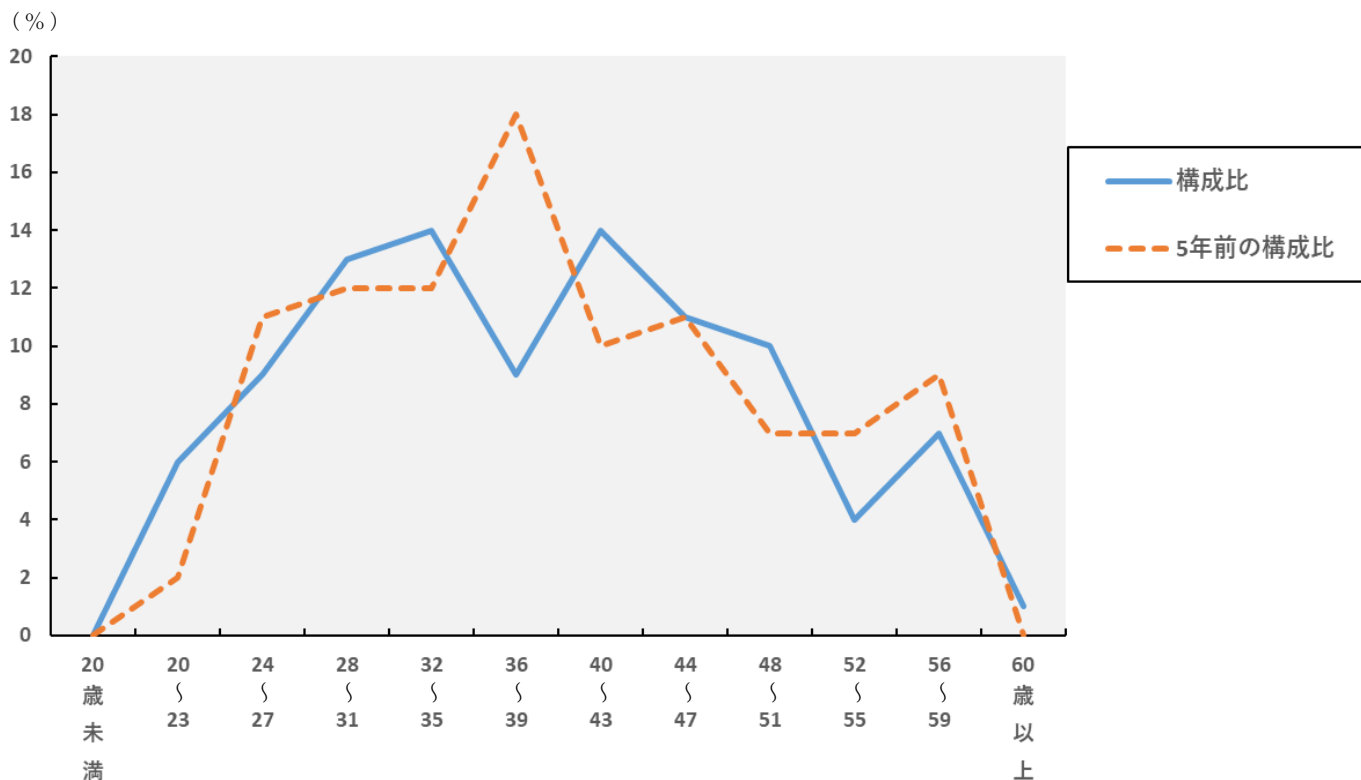
(1) 部門別職員数の状況と主な増減理由

(各年4月1日現在)

部 門		区 分		職 員 数		対 前 年 増 減 数	主 な 増 減 理 由
		平成29年	平成30年				
普 通 会 計 部 門	一 般 行 政 部 門	議 会	2	3	1	業 務 増 に よ る 増 育 休 代 替 の 職 員 配 置 に よ る 増	
		総 務	40	43	3		
		税 務	19	19	0		
		農 林 水 産	5	5	0		
		商 工	2	2	0		
土 木		16	14	-2			
民 生		44	43	-1			
衛 生	17	18	1	欠 員 不 補 充 欠 員 不 補 充 育 休 代 替 の 職 員 配 置 に よ る 増			
	計	145	147	2	< 参 考 > 人 口 1 万 人 当 たり 職 員 数 31.13 人 (類 似 団 体 の 人 口 1 万 人 当 たり の 職 員 数 50.68 人)		
	教 育 部 門	48	50	2	業 務 増 に よ る 増		
	小 計	193	197	4	< 参 考 > 人 口 1 万 人 当 たり 職 員 数 41.72 人 (類 似 団 体 の 人 口 1 万 人 当 たり の 職 員 数 64.74 人)		
公 営 企 業 計 等 部 門	水 道	9	9	0	育 児 休 業 職 員 復 職 の た め 代 替 職 員 が 異 動		
	下 水	4	4	0			
	其 他 (国 保 ・ 介 護)	14	13	-1			
	小 計	27	26	-1			
合 計		220	223	3	< 参 考 > 人 口 1 万 人 当 たり 職 員 数 47.23 人		
		[237]	[237]	[0]			

- (注) 1 職員数は一般職に属する職員数である。
2 []内は、条例定数の合計である。

(2) 年齢別職員構成の状況（平成30年4月1日現在）



区分	20歳未満	20歳～23歳	24歳～27歳	28歳～31歳	32歳～35歳	36歳～39歳	40歳～43歳	44歳～47歳	48歳～51歳	52歳～55歳	56歳～59歳	60歳以上	計
職員数	0人	14人	21人	28人	32人	21人	32人	25人	23人	8人	16人	3人	223人

(3) 職員数の推移

(単位：人・%)

部門別 \ 年度	25年	26年	27年	28年	29年	30年	過去5年間の増減数(率)
一般行政	133	135	138	139	145	147	14 (110.5%)
教育	53	54	52	52	48	50	-3 (94.3%)
普通会計計	186	189	190	191	193	197	11 (105.9%)
公営企業等会計計	24	26	27	28	27	26	2 (108.3%)
総合計	210	215	217	219	220	223	13 (106.2%)

(注) 1 各年における定員管理調査において報告した部門別職員数。

2 合併した団体にあつては、合併前の年については合併前の旧団体の合計職員数。

7 公営企業職員の状況

(1) 水道事業

① 職員給与費の状況

ア 決算

区 分	総費用 A	純損益又は 実質収支	職員給与費 B	総費用に占める 職員給与費比率 B/A	(参考) 28年度の総費用に占 める職員給与費比率
	千円	千円	千円	%	%
29年度	818,401	254,251	55,823	6.8	6.8

(注) 資本勘定支弁職員に係る職員給与費はなし。

区 分	職員数 A	給 与 費				一人当たり 給与費 B/A	(参考)類似団体平均 一人当たり給与費
		給 料	職員手当	期末・勤勉手当	計 B		
	人	千円	千円	千円	千円	千円	千円
29年度	8	28,201	6,319	12,290	46,810	5,851	6,148

(注) 1 職員手当には退職給与金を含まない。

2 職員数は、平成30年3月31日現在の人数である。

② 職員の平均年齢、基本給及び平均月収額の状況（平成30年4月1日現在）

区 分	平均年齢	基本給	平均月収額
粕屋町	33.2 歳	276,460 円	406,769 円
団 体 平 均	44.2 歳	341,066 円	511,425 円

(注) 平均月収額には、期末・勤勉手当等を含む。

③ 職員の手当の状況

ア 期末手当・勤勉手当

粕 屋 町		粕 屋 町（企業職を除く）	
1人当たり平均支給額（29年度） 1,365 千円		1人当たり平均支給額（29年度） 1,344 千円	
(29年度支給割合) 期末手当 2.60月分 (1.45)月分		(29年度支給割合) 期末手当 2.60月分 (1.45)月分	
勤勉手当 1.80月分 (0.85)月分		勤勉手当 1.80月分 (0.85)月分	
(加算措置の状況) 職制上の段階、職務の級等による加算措置 役職加算 5～15%		(加算措置の状況) 職制上の段階、職務の級等による加算措置 役職加算 5～15%	

(注) ()内は、再任用職員に係る支給割合である。

イ 退職手当（平成30年4月1日現在）

粕屋町			粕屋町（企業職を除く）		
（支給率）	自己都合	応募認定・定年	（支給率）	自己都合	応募認定・定年
勤続20年	19.6695月分	24.586875月分	勤続20年	19.6695月分	24.586875月分
勤続25年	28.0395月分	33.27075月分	勤続25年	28.0395月分	33.27075月分
勤続35年	39.7575月分	47.709月分	勤続35年	39.7575月分	47.709月分
最高限度額	47.709月分	47.709月分	最高限度額	47.709月分	47.709月分
その他の加算措置			その他の加算措置		
定年前早期退職特例措置（2～20%）			定年前早期退職特例措置（2～20%）		
1人当たり平均支給額			1人当たり平均支給額		
		— 千円			4,669千円 21,100千円

（注）退職手当の1人当たり平均支給額は、平成29年度に退職した職員に支給された平均額である。

ウ 地域手当（平成30年4月1日現在）

支給実績（29年度決算）		1,746 千円	
支給職員1人当たり平均支給年額（29年度決算）		193,982 円	
支給対象地域	支給率	支給対象職員数	一般行政職の制度（支給率）
粕屋町	6.0%	9人	6.0%

エ 特殊勤務手当（平成30年4月1日現在）

支給実績（29年度決算）	0千円
支給職員1人当たり平均支給年額（29年度決算）	0円
職員全体に占める手当支給職員の割合（29年度）	0%
手当の種類（手当数）	なし

オ 時間外勤務手当

支給実績（29年度決算）	1,672 千円
職員1人当たり平均支給年額（29年度決算）	209 千円
支給実績（28年度決算）	1,149 千円
職員1人当たり平均支給年額（28年度決算）	128 千円

- （注）1 時間外勤務手当には、休日勤務手当を含む。
- 2 職員1人当たり平均支給額を算出する際の職員数は、「支給実績（29年度決算）」と同じ年度の4月1日現在の総職員数（管理職員、教育職員等、制度上時間外勤務手当の支給対象とはならない職員を除く。）であり、短時間勤務職員を含む。

カ その他の手当（平成30年4月1日現在）

手当名	内容及び支給単価	一般行政職の制度との異動	一般行政職の制度と異なる内容	支給実績 (29年度決算)	支給職員1人当たり平均支給年額 (29年度決算)
扶養手当	配偶者 6,500円 子 10,000円 父母等 6,500円 ※子（満16歳年度当初～満22歳年度末） 5,000円加算	同じ	—	896 千円	179,299 円
住居手当	借家 家賃額に応じて最高限度額27,000円 持家 —	同じ	—	1,140 千円	285,000 円
通勤手当	通勤距離2キロ以上が対象 交通機関利用者 （1か月の支給限度額は55,000円） 交通用具利用者（通勤距離に応じて支給）	同じ	—	229 千円	32,709 円
管理職手当	部長・次長・参事 66,000円 課長・事務局長 53,000円 課長補佐 42,000円	異なる	役職の分類が異なる	636 千円	636,000 円

(2) 下水道事業

① 職員給与費の状況

ア 決算

区分	総費用 A	純損益又は 実質収支	職員給与費 B	総費用に占める 職員給与費比率 B/A	(参考) 28年度の総費用に占 める職員給与費比率
29年度	千円 1,270,499	千円 151,351	千円 27,161	% 2.1	% 2.4

(注) 資本勘定支弁職員に係る職員給与費はなし。

区分	職員数 A	給 与 費				一人当たり 給与費 B/A	(参考)類似団体平均 一人当たり給与費
		給 料	職員手当	期末・勤勉手当	計 B		
29年度	人 4	千円 13,941	千円 2,647	千円 6,201	千円 22,781	千円 5,695	千円 6,128

(注) 1 職員手当には退職給与金を含まない。

2 職員数は、平成30年3月31日現在の人数である。

② 職員の平均年齢、基本給及び平均月収額の状況 (平成30年4月1日現在)

区分	平均年齢	基本給	平均月収額
粕屋町	34.8 歳	300,245 円	463,735 円
団体平均	43.2 歳	339,266 円	510,928 円

(注) 平均月収額には、期末・勤勉手当等を含む。

③ 職員の手当の状況

ア 期末手当・勤勉手当

粕 屋 町	粕 屋 町 (企業職を除く)
1人当たり平均支給額 (29年度) 1,550 千円	1人当たり平均支給額 (29年度) 1,344 千円
(29年度支給割合) 期末手当 2.60月分 勤勉手当 1.80月分 (1.45)月分 (0.85)月分	(29年度支給割合) 期末手当 2.60月分 勤勉手当 1.80月分 (1.45)月分 (0.85)月分
(加算措置の状況) 職制上の段階、職務の級等による加算措置 役職加算 5~15%	(加算措置の状況) 職制上の段階、職務の級等による加算措置 役職加算 5~15%

(注) ()内は、再任用職員に係る支給割合である。

イ 退職手当（平成30年4月1日現在）

粕屋町			粕屋町（企業職を除く）		
（支給率）	自己都合	応募認定・定年	（支給率）	自己都合	応募認定・定年
勤続20年	19.6695月分	24.586875月分	勤続20年	19.6695月分	24.586875月分
勤続25年	28.0395月分	33.27075月分	勤続25年	28.0395月分	33.27075月分
勤続35年	39.7575月分	47.709月分	勤続35年	39.7575月分	47.709月分
最高限度額	47.709月分	47.709月分	最高限度額	47.709月分	47.709月分
その他の加算措置			その他の加算措置		
定年前早期退職特例措置（2～20%）			定年前早期退職特例措置（2～20%）		
1人当たり平均支給額			1人当たり平均支給額		
		— 千円			4,669千円 21,100千円

（注）退職手当の1人当たり平均支給額は、平成29年度に退職した職員に支給された平均額である。

ウ 地域手当（平成30年4月1日現在）

支給実績（29年度決算）		857 千円	
支給職員1人当たり平均支給年額（29年度決算）		214,230 円	
支給対象地域	支給率	支給対象職員数	一般行政職の制度（支給率）
粕屋町	6.0 %	4 人	6.0 %

エ 特殊勤務手当（平成30年4月1日現在）

支給実績（29年度決算）	0千円
支給職員1人当たり平均支給年額（29年度決算）	0円
職員全体に占める手当支給職員の割合（29年度）	0%
手当の種類（手当数）	なし

オ 時間外勤務手当

支給実績（29年度決算）	404 千円
職員1人当たり平均支給年額（29年度決算）	101 千円
支給実績（28年度決算）	820 千円
職員1人当たり平均支給年額（28年度決算）	205 千円

- （注）1 時間外勤務手当には、休日勤務手当を含む。
 2 職員1人当たり平均支給額を算出する際の職員数は、「支給実績（29年度決算）」と同じ年度の4月1日現在の総職員数（管理職員、教育職員等、制度上時間外勤務手当の支給対象とはならない職員を除く。）であり、短時間勤務職員を含む。

カ その他の手当（平成30年4月1日現在）

手当名	内容及び支給単価	一般行政職の制度との異動	一般行政職の制度と異なる内容	支給実績 (29年度決算)	支給職員1人当たり平均支給年額 (29年度決算)
扶養手当	配偶者 6,500円 子 10,000円 父母等 6,500円 ※子（満16歳年度当初～満22歳年度末） 5,000円加算	同じ	—	341 千円	170,500 円
住居手当	借家 家賃額に応じて最高限度額27,000円 持家 —	同じ	—	942 千円	314,000 円
通勤手当	通勤距離2キロ以上が対象 交通機関利用者 （1か月の支給限度額は55,000円） 交通用具利用者（通勤距離に応じて支給）	同じ	—	103 千円	25,750 円
管理職手当	部長・次長・参事 66,000円 課長・事務局長 53,000円 課長補佐 42,000円	異なる	役職の分類が異なる	0 千円	0 円