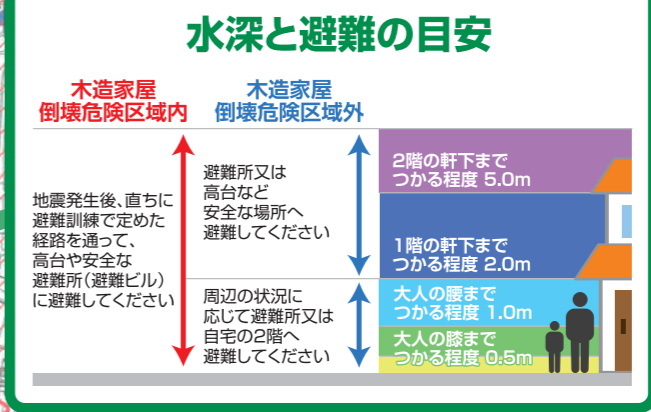


# 粕屋町 ため池 ハザードマップ

# 駕与丁池

このマップは、地震等の発生によって、駕与丁池及び上流の赤石池の堤体が満水位の状態が決壊した場合に、どのような浸水被害となるかを知るためのハザードマップです。また、避難時危険箇所として土砂災害(特別)警戒区域及び河川の洪水浸水想定区域を記載しています。ため池決壊時には、同時にほかの災害が発生する可能性もありますので、常日頃から危険箇所を把握し、安全な非難を心がけてください。



### 凡例

**ため池浸水想定区域**

- 深さ 5.0m以上
- 深さ 2.0m~5.0m未満
- 深さ 1.0m~2.0m未満
- 深さ 0.5m~1.0m未満
- 深さ 0.5m未満

**浸水到達時間**

- 1分後
- 5分後
- 15分後
- 30分後
- 1時間後
- 1時間半後
- 2時間後

**破堤方向**

← 水の流れ

**防災関連情報**

- 指定緊急避難所・指定避難所
- 指定緊急避難場所

**土砂災害警戒区域**

土砂災害のおそれがある地域

土砂災害警戒区域

**土砂災害(特別)警戒区域**

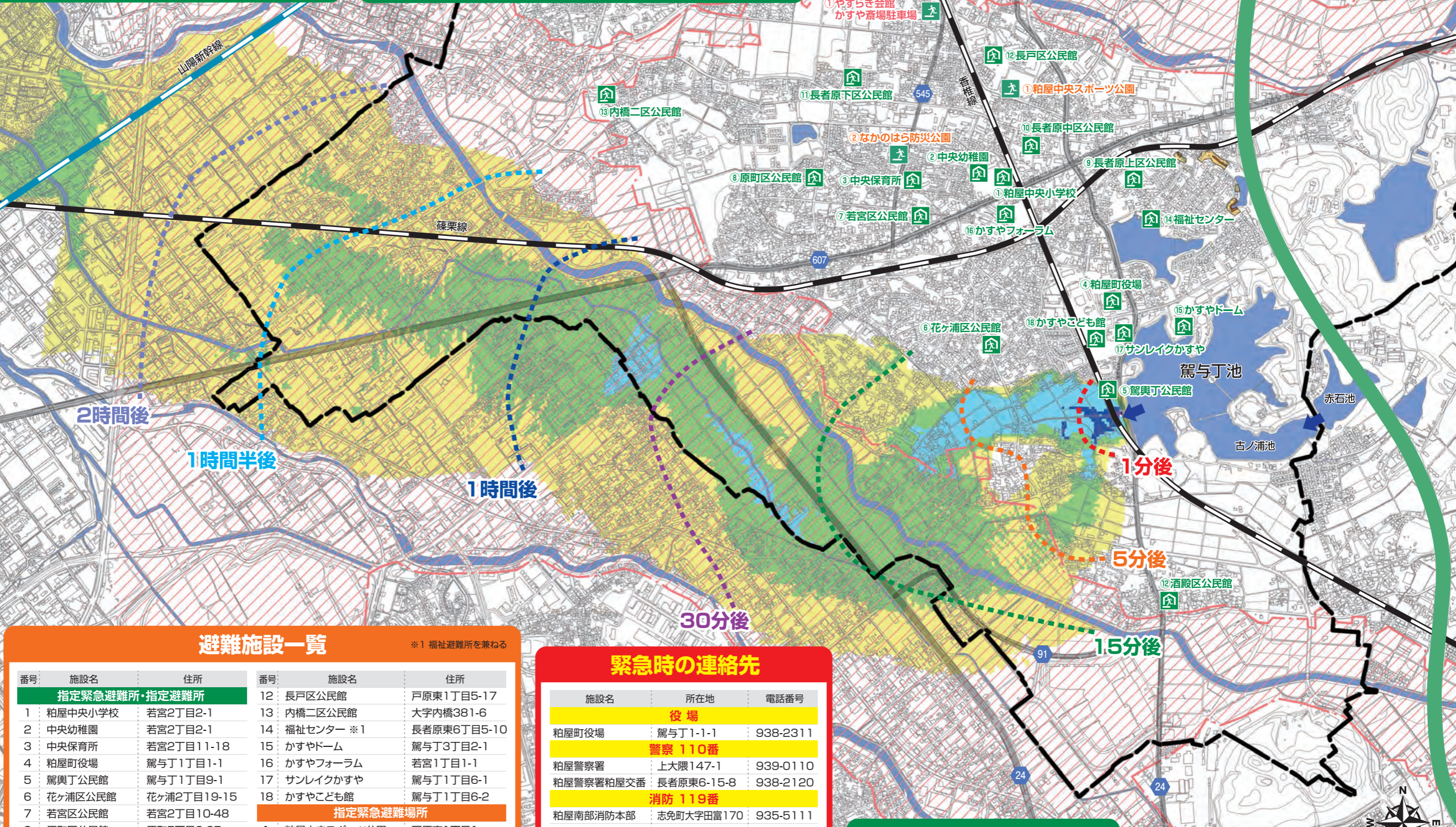
建物が破壊され、住民に大きな被害が生じるおそれがある区域

土砂災害(特別)警戒区域

**洪水浸水想定区域**

詳細内容は粕屋町のホームページの暮らしのガイドより「粕屋町防災マップ」を検索してください。

洪水浸水想定区域



### 避難施設一覧

※1 福祉避難所を兼ねる

番号	施設名	住所	番号	施設名	住所
<b>指定緊急避難所・指定避難所</b>					
1	粕屋中央小学校	若宮2丁目2-1	12	長戸区公民館	戸原東1丁目5-17
2	中央幼稚園	若宮2丁目2-1	13	内橋二区公民館	大字内橋381-6
3	中央保育所	若宮2丁目11-18	14	福祉センター ※1	長者原東6丁目5-10
4	粕屋町役場	駕与丁1丁目1-1	15	かすやドーム	駕与丁3丁目2-1
5	駕與丁公民館	駕与丁1丁目9-1	16	かすやフォーラム	若宮1丁目1-1
6	花ヶ浦区公民館	花ヶ浦2丁目19-15	17	サンレイクかすや	駕与丁1丁目6-1
7	若宮区公民館	若宮2丁目10-48	18	かすやこども館	駕与丁1丁目6-2
<b>指定緊急避難場所</b>					
8	原町区公民館	原町5丁目2-35	1	粕屋中央スポーツ公園	戸原東1丁目1
9	長者原上区公民館	長者原東6丁目18-1	2	なかのはら防災公園	原町3丁目9
10	長者原中区公民館	長者原東2丁目3-5	<b>指定緊急避難場所(民間施設)</b>		
11	長者原下区公民館	長者原西2丁目18-10	1	やすらぎ会館かすや斎場駐車場	戸原西1丁目13-1

### 緊急時の連絡先

施設名	所在地	電話番号
<b>役場</b>		
粕屋町役場	駕与丁1-1-1	938-2311
<b>警察 110番</b>		
粕屋警察署	上大隈147-1	939-0110
粕屋警察署粕屋交番	長者原東6-15-8	938-2120
<b>消防 119番</b>		
粕屋南部消防本部	志免町大字田富170	935-5111
中部消防署	上大隈55-1	938-3216
中部消防署西出張所	仲原1854-1	629-6271
<b>保健所</b>		
粕屋町保健福祉事務所	戸原東1-7-26	939-1500

### ため池諸元

堤高(m)	堤頂長(m)	貯水量(千m <sup>3</sup> )
8.3	240	754(赤石池94、古ノ浦池33)

備考：浸水被害のシミュレーションでは赤石池、駕与丁池、古ノ浦池の貯水量の合計値(881千m<sup>3</sup>)を使用。



粕屋町  
ため池  
ハザードマップ

# 古ノ浦池

このマップは、地震等の発生によって、古ノ浦池及び上流の赤石池の堤体が満水位の状態が決壊した場合に、どのような浸水被害となるかを知るためのハザードマップです。また、避難時危険箇所として土砂災害(特別)警戒区域及び河川の洪水浸水想定区域を記載しています。ため池決壊時には、同時にほかの災害が発生する可能性もありますので、常日頃から危険箇所を把握し、安全な非難を心がけてください。



### 凡例

**ため池浸水想定区域**

- 深さ 5.0m以上
- 深さ 2.0m~5.0m未満
- 深さ 1.0m~2.0m未満
- 深さ 0.5m~1.0m未満
- 深さ 0.5m未満

**浸水到達時間**

- 1分後
- 5分後
- 15分後
- 30分後
- 1時間後
- 1時間半後
- 2時間後

**破堤方向**

← 水の流れ

**防災関連情報**

- 指定緊急避難所・指定避難所
- 指定緊急避難場所

**土砂災害警戒区域**

土砂災害のおそれがある地域

土砂災害警戒区域

**土砂災害(特別)警戒区域**

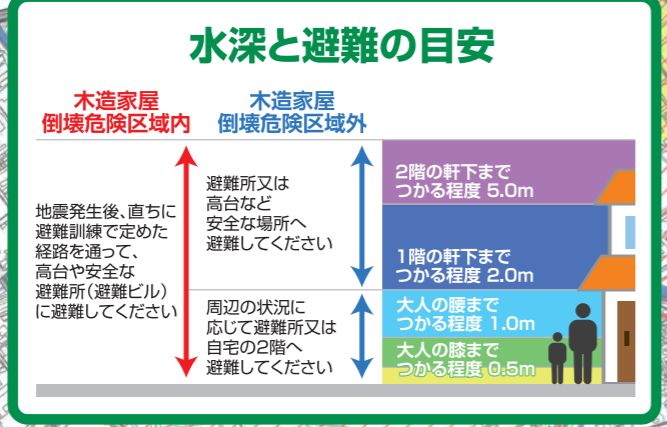
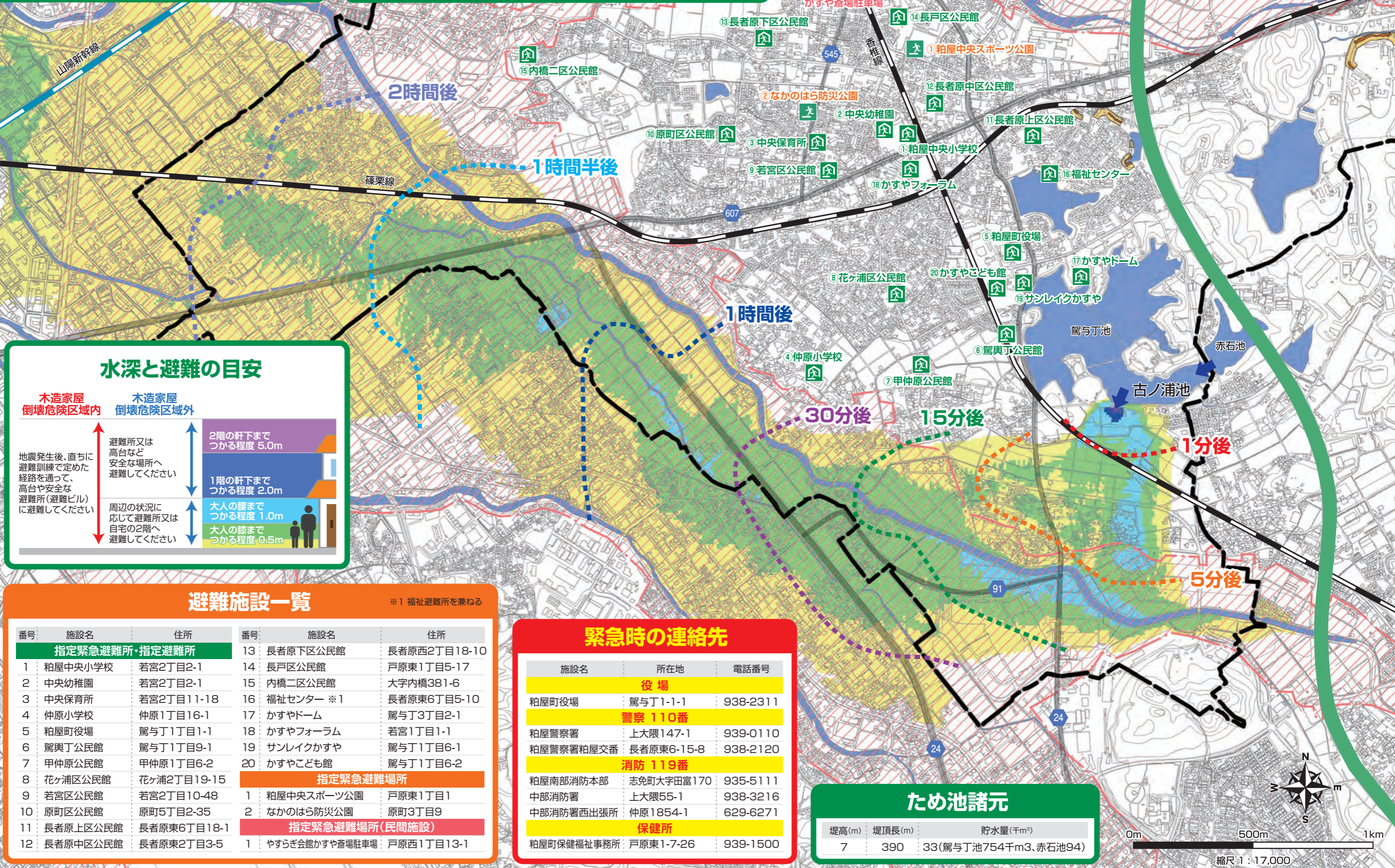
建物が破壊され、住民に大きな被害が生じるおそれがある区域

土砂災害(特別)警戒区域

**洪水浸水想定区域**

詳細内容は粕屋町のホームページの暮らしのガイドより「粕屋町防災マップ」を検索してください。

洪水浸水想定区域



### 避難施設一覧

※1 福祉避難所を兼ねる

番号	施設名	住所	番号	施設名	住所
<b>指定緊急避難所・指定避難所</b>					
1	粕屋中央小学校	若宮2丁目2-1	13	長者原下区公民館	長者原西2丁目18-10
2	中央幼稚園	若宮2丁目2-1	14	長戸区公民館	戸原東1丁目5-17
3	中央保育所	若宮2丁目11-18	15	内橋二区公民館	大字内橋381-6
4	仲原小学校	仲原1丁目16-1	16	福祉センター ※1	長者原東6丁目5-10
5	粕屋町役場	駕与丁1丁目1-1	17	かすやドーム	駕与丁3丁目2-1
6	駕與丁公民館	駕与丁1丁目9-1	18	かすやフォーラム	若宮1丁目1-1
7	甲中原公民館	甲中原1丁目6-2	19	サンレイクかすや	駕与丁1丁目6-1
8	花ヶ浦区公民館	花ヶ浦2丁目19-15	20	かすやこども館	駕与丁1丁目6-2
9	若宮区公民館	若宮2丁目10-48	<b>指定緊急避難場所</b>		
10	原町区公民館	原町5丁目2-35	1	粕屋中央スポーツ公園	戸原東1丁目1
11	長者原上区公民館	長者原東6丁目18-1	2	なかのはら防災公園	原町3丁目9
12	長者原中区公民館	長者原東2丁目3-5	<b>指定緊急避難場所(民間施設)</b>		
			1	やすらぎ会館かすや斎場駐車場	戸原西1丁目13-1

### 緊急時の連絡先

施設名	所在地	電話番号
<b>役場</b>		
粕屋町役場	駕与丁1-1-1	938-2311
<b>警察 110番</b>		
粕屋警察署	上大隈147-1	939-0110
粕屋警察署粕屋交番	長者原東6-15-8	938-2120
<b>消防 119番</b>		
粕屋南部消防本部	志免町大字田富170	935-5111
中部消防署	上大隈55-1	938-3216
中部消防署西出張所	仲原1854-1	629-6271
<b>保健所</b>		
粕屋町保健福祉事務所	戸原東1-7-26	939-1500

### ため池諸元

堤高(m)	堤頂長(m)	貯水量(千m³)
7	390	33(駕与丁池754千m³、赤石池94)

備考 浸水被害のシミュレーションでは赤石池、駕与丁池、古ノ浦池の貯水量の合計値 881千m³を使用。



# 粕屋町 ため池 ハザードマップ

## 駕与丁池・古ノ浦池

このマップは、地震等の発生によって、駕与丁池、古ノ浦池及び上流の赤石池の堤体が満水位の状態が決壊した場合に、どのような浸水被害となるかを知るためのハザードマップです。また、避難時危険箇所として土砂災害(特別)警戒区域及び河川の洪水浸水想定区域を記載しています。ため池決壊時には、同時にほかの災害が発生する可能性もありますので、常日頃から危険箇所を把握し、安全な非難を心がけてください。

### 情報の伝達経路

気象庁 福岡管区 気象台  
気象予報・警報 地震・津波情報  
Tel.092-725-3601

報道機関(テレビ・ラジオ)による気象情報、災害情報  
気象・災害予報 [www.jma-net.go.jp/fukuoka/](http://www.jma-net.go.jp/fukuoka/)

インターネット等

福岡県

粕屋町からの情報

- 粕屋町のホームページ・フェイスブック
- 広報車によるお知らせ(避難勧告等発令の対象地域のみ)
- 防災行政無線(屋外放送)

町民の皆さん

※聞き取れなかった場合は、次の番号にかけることで、その放送から24時間以内であれば、最新(直近)の内容で、粕屋町が発信した内容の確認ができます。  
Tel.0180-999-399

→ 気象情報、災害予報の流れ  
→ 避難勧告、避難指示等の流れ

### 凡例

#### ため池浸水想定区域

- 深さ 5.0m以上
- 深さ 2.0m~5.0m未満
- 深さ 1.0m~2.0m未満
- 深さ 0.5m~1.0m未満
- 深さ 0.5m未満

#### 浸水到達時間

- 1分後
- 5分後
- 15分後
- 30分後
- 1時間後
- 1時間半後
- 2時間後

#### 破堤方向

← 水の流れ

#### 防災関連情報

- 指定緊急避難所・指定避難所
- 指定緊急避難場所

#### 土砂災害警戒区域

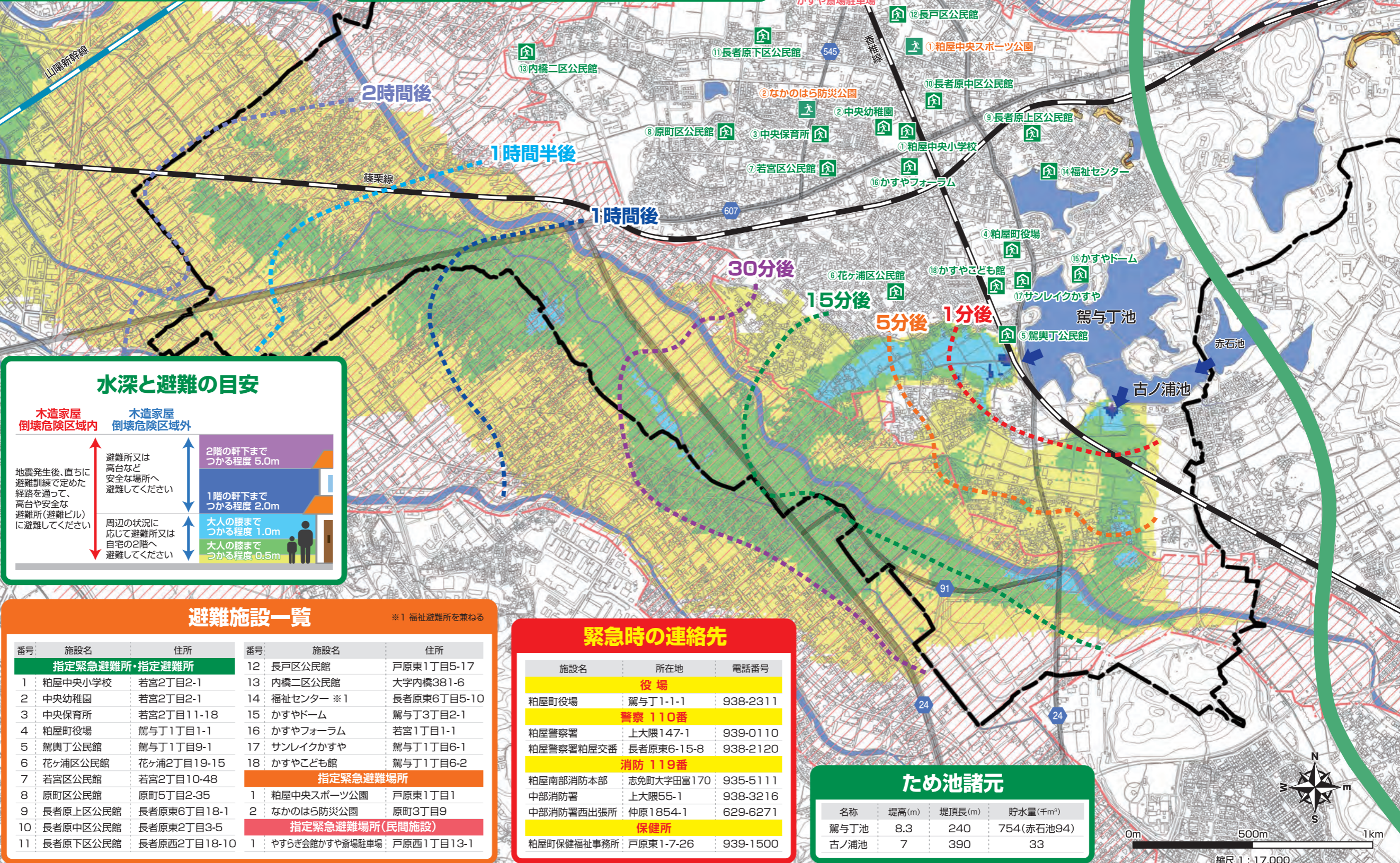
土砂災害のおそれがある地域

#### 土砂災害(特別)警戒区域

建物が破壊され、住民に大きな被害が生じるおそれがある区域

#### 洪水浸水想定区域

詳細内容は粕屋町のホームページの暮らしのガイドより「粕屋町防災マップ」を検索してください。



### 水深と避難の目安

木造家屋 倒壊危険区域内 / 木造家屋 倒壊危険区域外

地震発生後、直ちに避難訓練で定めた経路を辿って、高台や安全な避難所(避難ビル)に避難してください

避難所又は高台など安全な場所へ避難してください

周辺の状況に応じて避難所又は自宅の2階へ避難してください

- 2階の軒下まで つかる程度 5.0m
- 1階の軒下まで つかる程度 2.0m
- 大人の腰まで つかる程度 1.0m
- 大人の膝まで つかる程度 0.5m

### 避難施設一覧

※1 福祉避難所を兼ねる

番号	施設名	住所	番号	施設名	住所
<b>指定緊急避難所・指定避難所</b>					
1	粕屋中央小学校	若宮2丁目2-1	12	長者原下区公民館	戸原東1丁目5-17
2	中央幼稚園	若宮2丁目2-1	13	内橋二区公民館	大字内橋381-6
3	中央保育所	若宮2丁目11-18	14	福祉センター ※1	長者原東6丁目5-10
4	粕屋町役場	駕与丁1丁目1-1	15	かすやドーム	駕与丁3丁目2-1
5	駕與丁公民館	駕与丁1丁目9-1	16	かすやフォーラム	若宮1丁目1-1
6	花ヶ浦区公民館	花ヶ浦2丁目19-15	17	サンレイクかすや	駕与丁1丁目6-1
7	若宮区公民館	若宮2丁目10-48	18	かすやこども館	駕与丁1丁目6-2
<b>指定緊急避難場所</b>					
8	原町区公民館	原町5丁目2-35	1	粕屋中央スポーツ公園	戸原東1丁目1
9	長者原上区公民館	長者原東6丁目18-1	2	なかのほら防災公園	原町3丁目9
<b>指定緊急避難場所(民間施設)</b>					
10	長者原中区公民館	長者原東2丁目3-5	1	やすらぎ会館かすや斎場駐車場	戸原西1丁目13-1
11	長者原下区公民館	長者原西2丁目18-10			

### 緊急時の連絡先

施設名	所在地	電話番号
<b>役場</b>		
粕屋町役場	駕与丁1-1-1	938-2311
<b>警察 110番</b>		
粕屋警察署	上大隈147-1	939-0110
粕屋警察署粕屋交番	長者原東6-15-8	938-2120
<b>消防 119番</b>		
粕屋南部消防本部	志免町大字田富170	935-5111
中部消防署	上大隈55-1	938-3216
中部消防署西出張所	仲原1854-1	629-6271
<b>保健所</b>		
粕屋町保健福祉事務所	戸原東1-7-26	939-1500

### ため池諸元

名称	堤高(m)	堤頂長(m)	貯水量(千m³)
駕与丁池	8.3	240	754(赤石池94)
古ノ浦池	7	390	33

備考 浸水被害のシミュレーションでは赤石池、駕与丁池、古ノ浦池の貯水量の合計値 881千m³を使用。

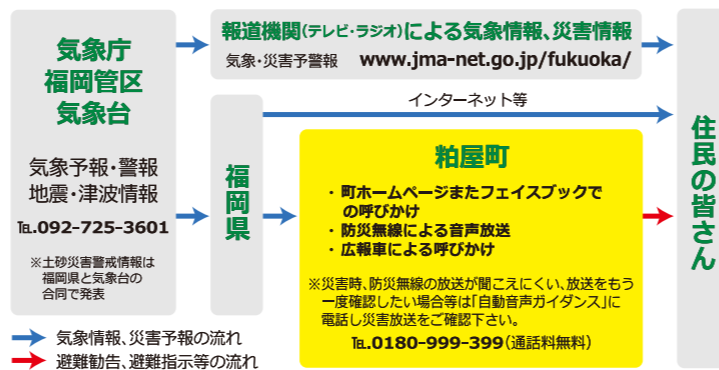


# 粕屋町 ため池 ハザードマップ

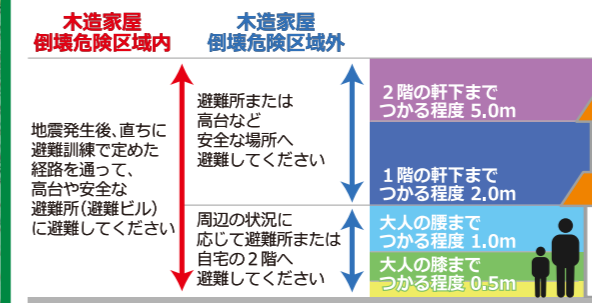
# 毛田池

このマップは、地震等の発生によって、毛田池の堤体が満水位の状態が決壊した場合に、どのような浸水被害となるかを知るためのハザードマップです。また、避難時危険箇所として、「土砂災害(特別)警戒区域」及び大雨に伴う洪水により河川が氾濫した場合の浸水状況を予測した「洪水浸水想定区域」を記載しています。ため池決壊時には、同時にほかの災害が発生する可能性もありますので、常日頃から危険箇所を把握し、安全な避難を心がけてください。

## 情報の伝達経路



## 水深と避難の目安



## 緊急時の連絡先

施設名	所在地	電話番号
<b>役場</b>		
粕屋町役場	駕与丁1-1-1	938-2311
<b>警察 110番</b>		
粕屋警察署	上大隈147-1	939-0110
粕屋警察署粕屋交番	長者原東6-15-8	938-2120
<b>消防 119番</b>		
粕屋南部消防本部	志免町大字田富170	935-5111
中部消防署	上大隈55-1	938-3216
中部消防署西出張所	仲原1854-1	629-6271
<b>保健所</b>		
福岡県粕屋保健福祉事務所	戸原東1-7-26	939-1500

## 凡例

### ため池浸水想定区域

- 深さ 5.0m以上
- 深さ 2.0m~5.0m未満
- 深さ 1.0m~2.0m未満
- 深さ 0.5m~1.0m未満
- 深さ 0.5m未満

### 浸水到達時間

- 1分後
- 5分後
- 15分後
- 30分後
- 1時間後
- 1時間半後
- 2時間後

### 破堤方向

- 水の流れ

### 防災関連情報

- 指定緊急避難場所・指定避難所
- 福祉避難所
- 指定緊急避難場所

### 土砂災害警戒区域

- 土砂災害のおそれがある地域
- 土砂災害警戒区域

### 土砂災害(特別)警戒区域

- 建物が破壊され、住民に大きな被害が生じるおそれがある区域
- 土砂災害(特別)警戒区域

### 洪水浸水想定区域

詳細内容は粕屋町のホームページの暮らしのガイドより「粕屋町防災マップ」を検索してください。

- 洪水浸水想定区域

### 周囲のため池の浸水想定区域

- 相互に重複または近接するため池の浸水想定区域
- 周囲のため池の浸水想定区域

## ため池緒元

名称	堤高(m)	堤頂長(m)	貯水量(千m³)
毛田池	8.0	111	99

## 避難施設一覧

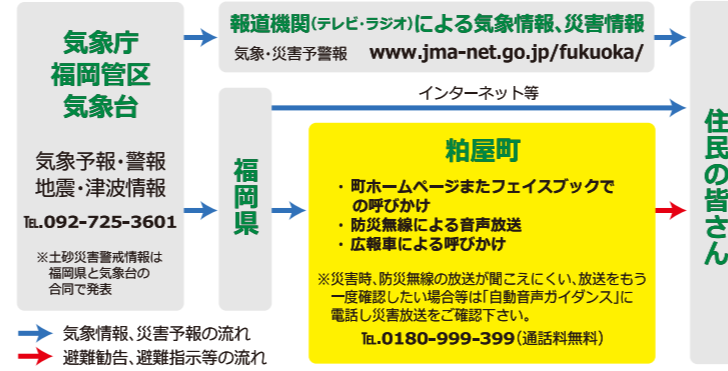
番号	施設名	住所	番号	施設名	住所
<b>指定緊急避難場所・指定避難所</b>					
1	内橋一区公民館	大字内橋762-1	9	若宮区公民館	若宮2丁目10-48
2	内橋二区公民館	大字内橋381-6	10	戸原区公民館	戸原東3丁目1-1
3	阿恵区公民館	大字阿恵220-2	11	広田組合集会所	大字戸原675
4	西幼稚園	大字仲原2461	<b>指定緊急避難場所</b>		
5	粕屋西小学校	大字仲原2445	1	なかのはら防災公園	原町3丁目9
6	長者原下区公民館	長者原西2丁目18-10	<b>指定緊急避難場所(民間施設)</b>		
7	原町区公民館	原町5丁目2-35	1	福岡市水道局・水道企業団多々良川浄水場グラウンド	大字戸原679-1
8	中央保育所	若宮2丁目11-18	2	やすらぎ会館かすや斎場・駐車場	戸原西1丁目13-1

# 粕屋町 ため池 ハザードマップ

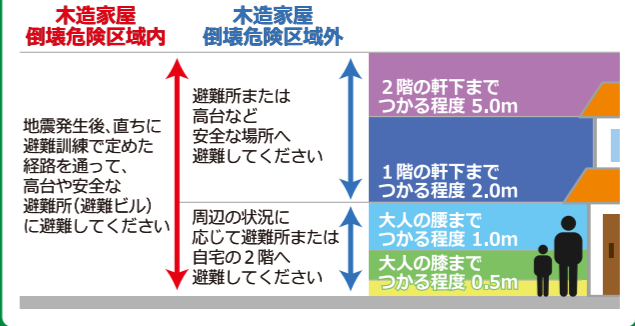
# 大池

このマップは、地震等の発生によって、大池の堤体が満水位の状態が決壊した場合に、どのような浸水被害となるかを知るためのハザードマップです。また、避難時危険箇所として、「土砂災害(特別)警戒区域」及び大雨に伴う洪水により河川が氾濫した場合の浸水状況を予測した「洪水浸水想定区域」を記載しています。ため池決壊時には、同時にほかの災害が発生する可能性もありますので、常日頃から危険箇所を把握し、安全な避難を心がけてください。

## 情報の伝達経路



## 水深と避難の目安



## 凡例

### ため池浸水想定区域

- 深さ 5.0m以上
- 深さ 2.0m~5.0m未満
- 深さ 1.0m~2.0m未満
- 深さ 0.5m~1.0m未満
- 深さ 0.5m未満

### 浸水到達時間

- 1分後
- 5分後
- 15分後
- 30分後
- 1時間後
- 1時間半後
- 2時間後

### 破堤方向

- 水の流れ

### 防災関連情報

- 指定緊急避難場所・指定避難所
- 福祉避難所
- 指定緊急避難場所

### 土砂災害警戒区域

- 土砂災害のおそれがある地域
- 土砂災害警戒区域

### 土砂災害(特別)警戒区域

- 建物が破壊され、住民に大きな被害が生じるおそれがある区域
- 土砂災害(特別)警戒区域

### 洪水浸水想定区域

- 詳細内容は粕屋町のホームページの暮らしのガイドより「粕屋町防災マップ」を検索してください。
- 洪水浸水想定区域

### 周囲のため池の浸水想定区域

- 相互に重複または近接するため池の浸水想定区域
- 周囲のため池の浸水想定区域

## 緊急時の連絡先

施設名	所在地	電話番号
<b>役場</b>		
粕屋町役場	駕与丁1-1-1	938-2311
<b>警察 110番</b>		
粕屋警察署	上大隈147-1	939-0110
粕屋警察署粕屋交番	長者原東6-15-8	938-2120
<b>消防 119番</b>		
粕屋南部消防本部	志免町大字田富170	935-5111
中部消防署	上大隈55-1	938-3216
中部消防署西出張所	仲原1854-1	629-6271
<b>保健所</b>		
福岡県粕屋保健福祉事務所	戸原東1-7-26	939-1500

## 避難施設一覧

番号	施設名	住所	番号	施設名	住所
<b>指定緊急避難場所・指定避難所</b>					
7	原町区公民館	原町5丁目2-35	8	中央保育所	若宮2丁目11-18
8	中央保育所	若宮2丁目11-18	9	若宮区公民館	若宮2丁目10-48
9	若宮区公民館	若宮2丁目10-48	<b>指定緊急避難場所</b>		
1	なかのほら防災公園	原町3丁目9	<b>指定緊急避難場所(民間施設)</b>		
1	やすらぎ会館かすや齋場・駐車場	戸原西1丁目13-1			

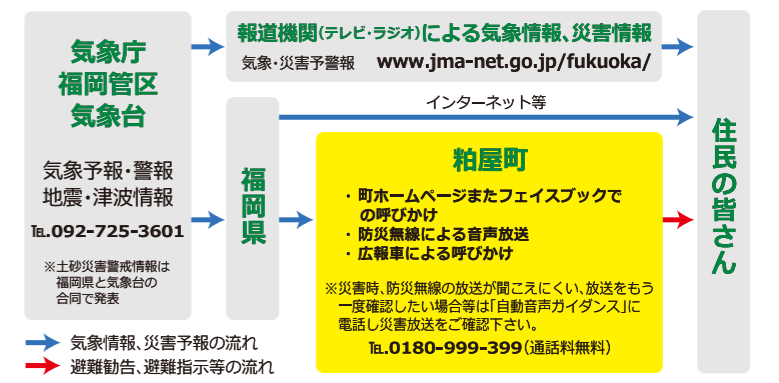
## ため池緒元

名称	堤高(m)	堤頂長(m)	貯水量(Km <sup>3</sup> )
大池	5.0	179	11

# 井山池

このマップは、地震等の発生によって、井山池の堤体が満水位の状態が決壊した場合に、どのような浸水被害となるかを知るためのハザードマップです。また、避難時危険箇所として、「土砂災害(特別)警戒区域」及び大雨に伴う洪水により河川が氾濫した場合の浸水状況を予測した「洪水浸水想定区域」を記載しています。ため池決壊時には、同時にほかの災害が発生する可能性もありますので、常日頃から危険箇所を把握し、安全な避難を心がけてください。

## 情報の伝達経路



## ため池緒元

名称	堤高(m)	堤頂長(m)	貯水量(千m <sup>3</sup> )
井山池	6.0	32	17

## 緊急時の連絡先

施設名	所在地	電話番号
<b>役場</b>		
粕屋町役場	駕与丁1-1-1	938-2311
<b>警察 110番</b>		
粕屋警察署	上大隈147-1	939-0110
粕屋警察署粕屋交番	長者原東6-15-8	938-2120
<b>消防 119番</b>		
粕屋南部消防本部	志免町大字田富170	935-5111
中部消防署	上大隈55-1	938-3216
中部消防署西出張所	仲原1854-1	629-6271
<b>保健所</b>		
福岡県粕屋保健福祉事務所	戸原東1-7-26	939-1500

## 凡例

### ため池浸水想定区域

- 深さ 5.0m以上
- 深さ 2.0m~5.0m未満
- 深さ 1.0m~2.0m未満
- 深さ 0.5m~1.0m未満
- 深さ 0.5m未満

### 浸水到達時間

- 1分後
- 5分後
- 15分後
- 30分後
- 1時間後
- 1時間半後
- 2時間後

### 破堤方向

- 水の流れ

### 防災関連情報

- 指定緊急避難場所・指定避難所
- 福祉避難所
- 指定緊急避難場所

### 土砂災害警戒区域

- 土砂災害のおそれがある地域
- 土砂災害警戒区域

### 土砂災害(特別)警戒区域

- 建物が破壊され、住民に大きな被害が生じるおそれがある区域
- 土砂災害(特別)警戒区域

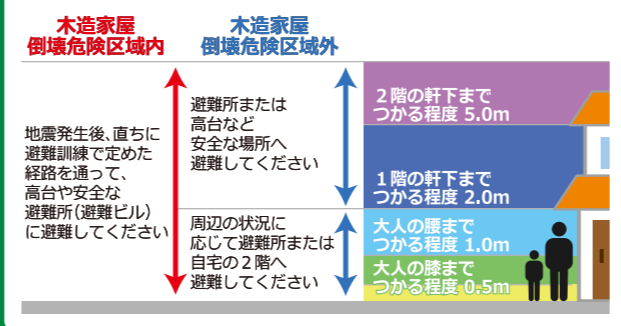
### 洪水浸水想定区域

- 詳細内容は粕屋町のホームページの暮らしのガイドより「粕屋町防災マップ」を検索してください。
- 洪水浸水想定区域

### 周囲のため池の浸水想定区域

- 相互に重複または近接するため池の浸水想定区域
- 周囲のため池の浸水想定区域

## 水深と避難の目安



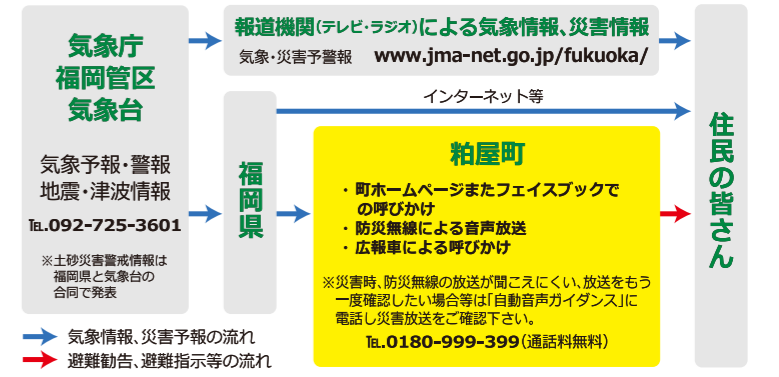
## 避難施設一覧

番号	施設名	住所	番号	施設名	住所
<b>指定緊急避難場所・指定避難所</b>					
1	中央幼稚園	若宮2丁目2-1	11	かすやこども館	駕与丁1丁目6-2
2	粕屋中央小学校	若宮2丁目2-1	12	かすやドーム	駕与丁3丁目2-1
3	粕屋フォーラム	若宮1丁目1-1	13	花ヶ浦区公民館	花ヶ浦2丁目19-15
4	長戸区公民館	戸原東1丁目5-17	14	朝日区公民館	大字大隈377-1
5	長者原中区公民館	長者原東2丁目3-5	<b>指定緊急避難場所</b>		
6	長者原上区公民館	長者原東6丁目18-1	1	粕屋中央スポーツ公園	戸原東1丁目1
7	県立福岡魁誠高校	長者原東5丁目5-1	<b>指定緊急避難場所(民間施設)</b>		
8	福祉センター ※1	長者原東6丁目5-10	1	大隈生産森林組合所有地(現「林」場用地)	大字大隈1047-6
9	粕屋町役場	駕与丁1丁目1-1	2	大隈生産森林組合所有地(現納骨堂用地)	大字大隈1334-2
10	サンレイクかすや	駕与丁1丁目6-1	3	成栄寺(本堂・駐車場)	大字大隈1340
			4	J A粕屋本所駐車場	大字大隈1229-1

# 畑田池

このマップは、地震等の発生によって、畑田池の堤体が満水位の状態が決壊した場合に、どのような浸水被害となるかを知るためのハザードマップです。また、避難時危険箇所として、「土砂災害(特別)警戒区域」及び大雨に伴う洪水により河川が氾濫した場合の浸水状況を予測した「洪水浸水想定区域」を記載しています。ため池決壊時には、同時にほかの災害が発生する可能性もありますので、常日頃から危険箇所を把握し、安全な避難を心がけてください。

## 情報の伝達経路



## 緊急時の連絡先

施設名	所在地	電話番号
<b>役場</b>		
粕屋町役場	駕与丁1-1-1	938-2311
<b>警察 110番</b>		
粕屋警察署	上大隈147-1	939-0110
粕屋警察署粕屋交番	長者原東6-15-8	938-2120
<b>消防 119番</b>		
粕屋南部消防本部	志免町大字田富170	935-5111
中部消防署	上大隈55-1	938-3216
中部消防署西出張所	仲原1854-1	629-6271
<b>保健所</b>		
福岡県粕屋保健福祉事務所	戸原東1-7-26	939-1500

## 凡例

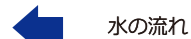
### ため池浸水想定区域

- 深さ 5.0m以上
- 深さ 2.0m~5.0m未満
- 深さ 1.0m~2.0m未満
- 深さ 0.5m~1.0m未満
- 深さ 0.5m未満

### 浸水到達時間

- 1分後
- 5分後
- 15分後
- 30分後
- 1時間後
- 1時間半後
- 2時間後

### 破堤方向



### 防災関連情報

- 指定緊急避難場所・指定避難所
- 福祉避難所
- 指定緊急避難場所

### 土砂災害警戒区域

- 土砂災害のおそれがある地域
- 土砂災害警戒区域

### 土砂災害(特別)警戒区域

- 建物が破壊され、住民に大きな被害が生じるおそれがある区域
- 土砂災害(特別)警戒区域

### 洪水浸水想定区域

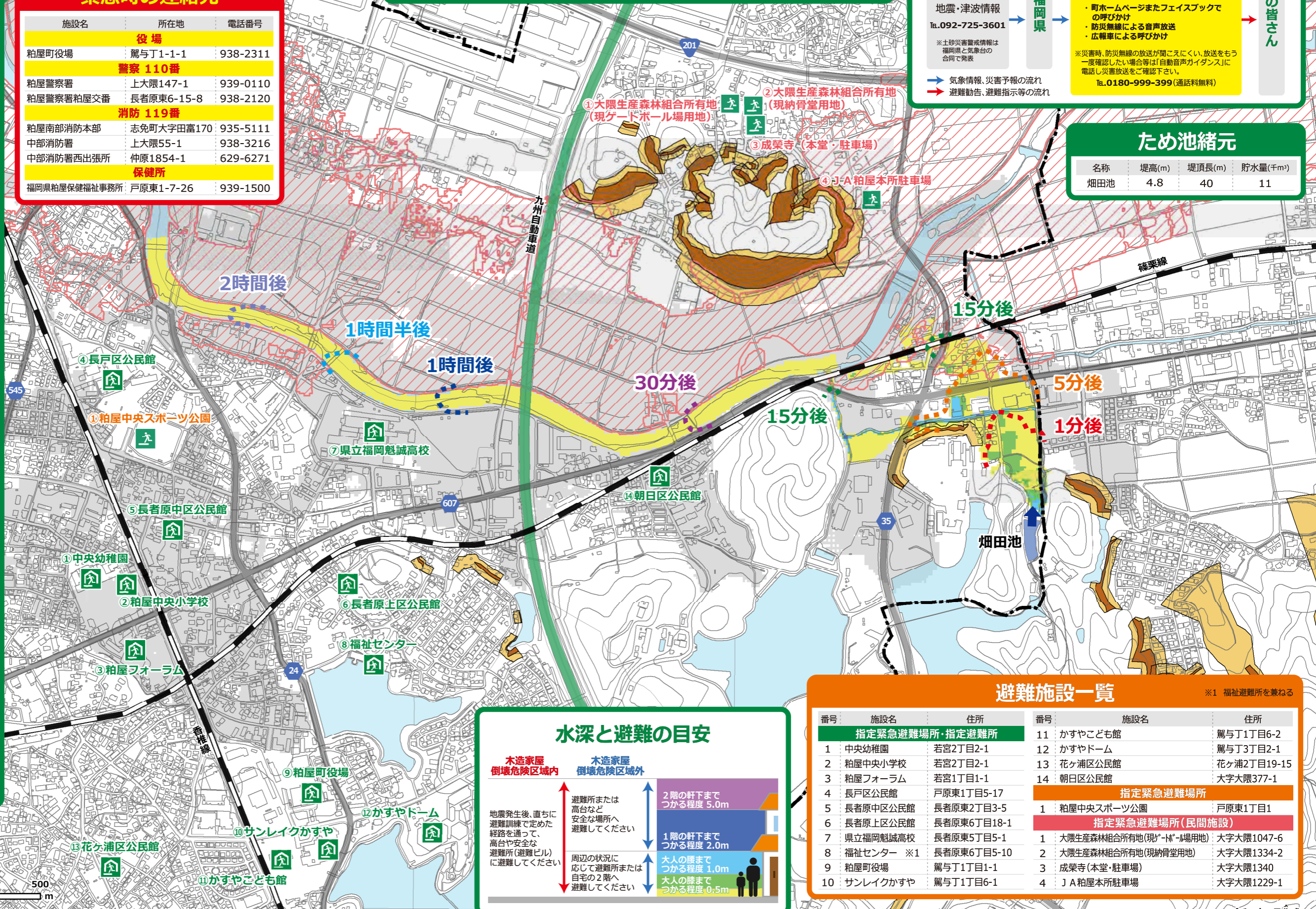
- 詳細内容は粕屋町のホームページの暮らしのガイドより「粕屋町防災マップ」を検索してください。
- 洪水浸水想定区域

### 周囲のため池の浸水想定区域

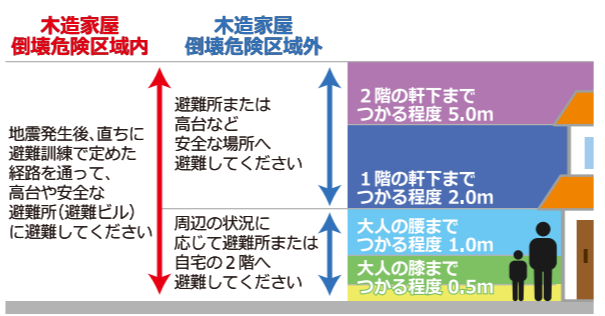
- 相互に重複または近接するため池の浸水想定区域
- 周囲のため池の浸水想定区域

## ため池緒元

名称	堤高(m)	堤頂長(m)	貯水量(千m <sup>3</sup> )
畑田池	4.8	40	11



## 水深と避難の目安



## 避難施設一覧

番号	施設名	住所	番号	施設名	住所
<b>指定緊急避難場所・指定避難所</b>					
1	中央幼稚園	若宮2丁目2-1	11	かすやこども館	駕与丁1丁目6-2
2	粕屋中央小学校	若宮2丁目2-1	12	かすやドーム	駕与丁3丁目2-1
3	粕屋フォーラム	若宮1丁目1-1	13	花ヶ浦区公民館	花ヶ浦2丁目19-15
4	長戸区公民館	戸原東1丁目5-17	14	朝日区公民館	大字大隈377-1
5	長者原中区公民館	長者原東2丁目3-5	<b>指定緊急避難場所</b>		
6	長者原上区公民館	長者原東6丁目18-1	1	粕屋中央スポーツ公園	戸原東1丁目1
7	県立福岡魁誠高校	長者原東5丁目5-1	<b>指定緊急避難場所(民間施設)</b>		
8	福祉センター ※1	長者原東6丁目5-10	1	大隈生産森林組合所有地(現ゲートボール場用地)	大字大隈1047-6
9	粕屋町役場	駕与丁1丁目1-1	2	大隈生産森林組合所有地(現納骨堂用地)	大字大隈1334-2
10	サンレイクかすや	駕与丁1丁目6-1	3	成楽寺(本堂・駐車場)	大字大隈1340
			4	J-A粕屋本所駐車場	大字大隈1229-1

※1 福祉避難所を兼ねる



# 粕屋町 ため池 ハザードマップ

# 赤石池

このマップは、地震等の発生によって、赤石池の堤体が満水位の状態で見破した場合、どのような浸水被害となるかを知るためのハザードマップです。また、避難時危険箇所として、「土砂災害(特別)警戒区域」及び大雨に伴う洪水により河川が氾濫した場合の浸水状況を予測した「洪水浸水想定区域」を記載しています。ため池決壊時には、同時にほかの災害が発生する可能性もありますので、常日頃から危険箇所を把握し、安全な避難を心がけてください。

## 緊急時の連絡先

施設名	所在地	電話番号
<b>役場</b>		
粕屋町役場	駕与丁1-1-1	938-2311
<b>警察 110番</b>		
粕屋警察署	上大隈147-1	939-0110
粕屋警察署粕屋交番	長者原東6-15-8	938-2120
<b>消防 119番</b>		
粕屋南部消防本部	志免町大字田富170	935-5111
中部消防署	上大隈55-1	938-3216
中部消防署西出張所	仲原1854-1	629-6271
<b>保健所</b>		
福岡県粕屋保健福祉事務所	戸原東1-7-26	939-1500

## 凡例

### ため池浸水想定区域

- 深さ 5.0m以上
- 深さ 2.0m~5.0m未満
- 深さ 1.0m~2.0m未満
- 深さ 0.5m~1.0m未満
- 深さ 0.5m未満

### 浸水到達時間

- 1 分後
- 5 分後
- 15 分後
- 30 分後
- 1 時間後
- 1 時間半後
- 2 時間後

### 破堤方向

- 水の流れ

### 防災関連情報

- 指定緊急避難場所・指定避難所
- 福祉避難所
- 指定緊急避難場所

### 土砂災害警戒区域

土砂災害のおそれがある地域

- 土砂災害警戒区域

### 土砂災害(特別)警戒区域

建物が破壊され、住民に大きな被害が生じるおそれがある区域

- 土砂災害(特別)警戒区域

### 洪水浸水想定区域

詳細内容は粕屋町のホームページの暮らしのガイドより「粕屋町防災マップ」を検索してください。

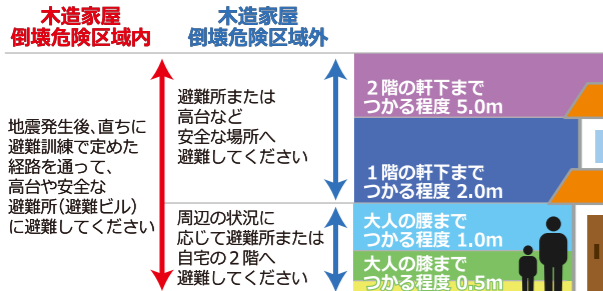
- 洪水浸水想定区域

### 周囲のため池の浸水想定区域

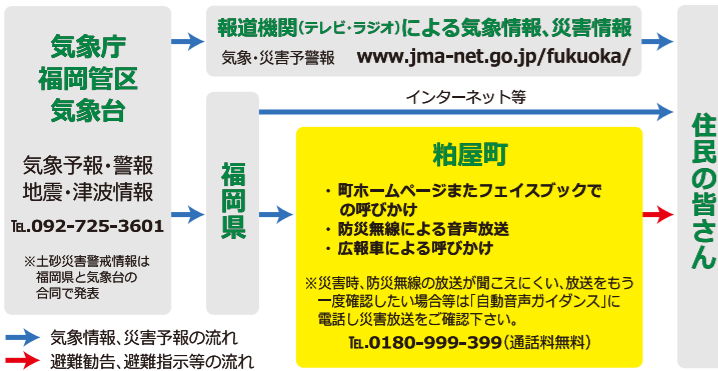
相互に重複または近接するため池の浸水想定区域

- 周囲のため池の浸水想定区域

## 水深と避難の目安



## 情報の伝達経路



## 避難施設一覧

番号	施設名	住所	番号	施設名	住所
<b>指定緊急避難場所・指定避難所</b>					
1	粕屋町役場	駕与丁1丁目1-1	8	仲原保育所	仲原1丁目16-3
2	花ヶ浦区公民館	花ヶ浦2丁目19-15	9	仲原小学校	仲原1丁目16-1
3	サンレイクかすや	駕与丁1丁目6-1	10	仲原幼稚園	甲仲原2丁目4-28
4	かすやこども館	駕与丁1丁目6-2	11	酒殿区公民館	酒殿3丁目4-21
5	かすやドーム	駕与丁3丁目2-1	<b>福祉避難所</b>		
6	駕輿区公民館	駕与丁1丁目9-1	1	特別養護老人ホーム等 緑の里	酒殿3丁目22-1
7	甲仲原区公民館	甲仲原1丁目6-2	2	緑の里ショートステイ Kizuna	酒殿3丁目22-2

## ため池緒元

名称	堤高(m)	堤頂長(m)	貯水量(千m³)
赤石池	6.4	103	94

縮尺 1:9,000

令和3年3月作成

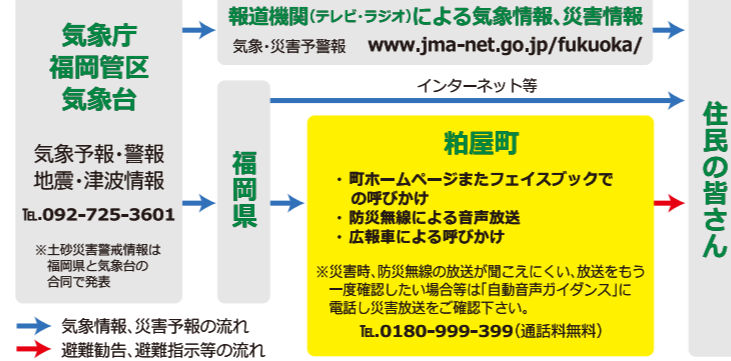


# 粕屋町 ため池 ハザードマップ

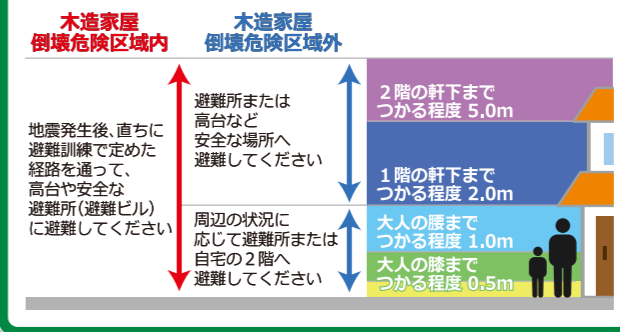
## 谷蟹池

このマップは、地震等の発生によって、谷蟹池の堤体が満水位の状態が決壊した場合に、どのような浸水被害となるかを知るためのハザードマップです。また、避難時危険箇所として、「土砂災害(特別)警戒区域」及び大雨に伴う洪水により河川が氾濫した場合の浸水状況を予測した「洪水浸水想定区域」を記載しています。ため池決壊時には、同時にほかの災害が発生する可能性もありますので、常日頃から危険箇所を把握し、安全な避難を心がけてください。

### 情報の伝達経路



### 水深と避難の目安



### 凡例

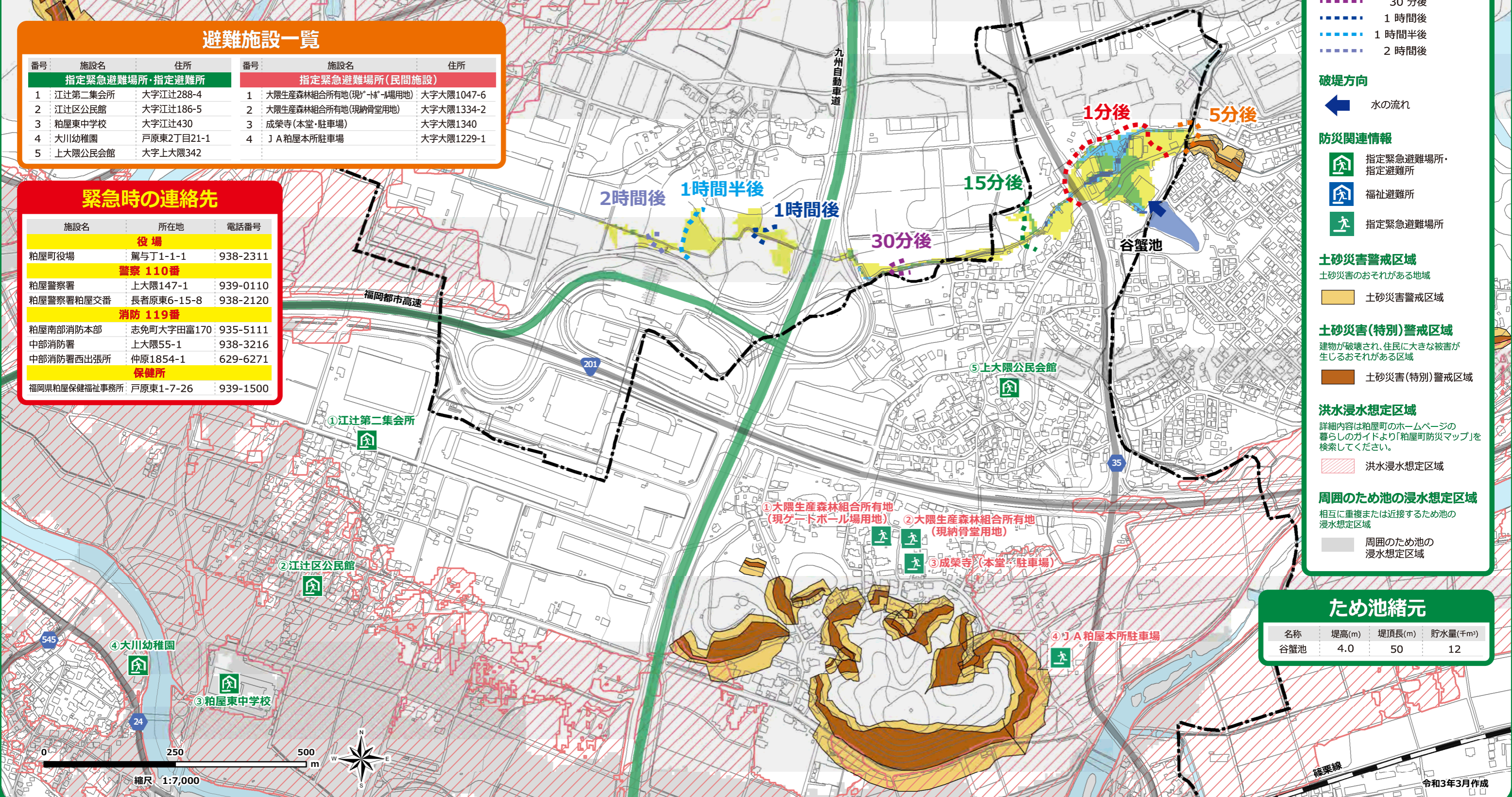
- ため池浸水想定区域**
- 深さ 5.0m以上
  - 深さ 2.0m~5.0m未満
  - 深さ 1.0m~2.0m未満
  - 深さ 0.5m~1.0m未満
  - 深さ 0.5m未満
- 浸水到達時間**
- 1 分後
  - 5 分後
  - 15 分後
  - 30 分後
  - 1 時間後
  - 1 時間半後
  - 2 時間後
- 破堤方向**
- ← 水の流れ
- 防災関連情報**
- 指定緊急避難場所・指定避難所
  - 福祉避難所
  - 指定緊急避難場所
- 土砂災害警戒区域**
- 土砂災害のおそれがある地域
- 土砂災害警戒区域
- 土砂災害(特別)警戒区域**
- 建物が破壊され、住民に大きな被害が生じるおそれがある区域
- 土砂災害(特別)警戒区域
- 洪水浸水想定区域**
- 詳細内容は粕屋町のホームページの暮らしのガイドより「粕屋町防災マップ」を検索してください。
- 洪水浸水想定区域
- 周囲のため池の浸水想定区域**
- 相互に重複または近接するため池の浸水想定区域
- 周囲のため池の浸水想定区域

### 避難施設一覧

番号	施設名	住所	番号	施設名	住所
<b>指定緊急避難場所・指定避難所</b>					
1	江辻第二集会所	大字江辻288-4	1	大隈生産森林組合所有地(現"林"・"林"場用地)	大字大隈1047-6
2	江辻区公民館	大字江辻186-5	2	大隈生産森林組合所有地(現納骨堂用地)	大字大隈1334-2
3	粕屋東中学校	大字江辻430	3	成榮寺(本堂・駐車場)	大字大隈1340
4	大川幼稚園	戸原東2丁目21-1	4	J A 粕屋本所駐車場	大字大隈1229-1
5	上大隈公民会館	大字上大隈342			
<b>指定緊急避難場所(民間施設)</b>					

### 緊急時の連絡先

施設名	所在地	電話番号
<b>役場</b>		
粕屋町役場	駕与丁1-1-1	938-2311
<b>警察 110番</b>		
粕屋警察署	上大隈147-1	939-0110
粕屋警察署粕屋交番	長者原東6-15-8	938-2120
<b>消防 119番</b>		
粕屋南部消防本部	志免町大字田富170	935-5111
中部消防署	上大隈55-1	938-3216
中部消防署西出張所	仲原1854-1	629-6271
<b>保健所</b>		
福岡県粕屋保健福祉事務所	戸原東1-7-26	939-1500



### ため池緒元

名称	堤高(m)	堤頂長(m)	貯水量(千m³)
谷蟹池	4.0	50	12

# 粕屋町 ため池 ハザードマップ

# 葛葉池

このマップは、地震等の発生によって、葛葉池の堤体が満水位の状態で作壊した場合に、どのような浸水被害となるかを知るためのハザードマップです。また、避難時危険箇所として、「土砂災害(特別)警戒区域」及び大雨に伴う洪水により河川が氾濫した場合の浸水状況を予測した「洪水浸水想定区域」を記載しています。ため池決壊時には、同時にほかの災害が発生する可能性もありますので、常日頃から危険箇所を把握し、安全な避難を心がけてください。

## 避難施設一覧

※1 福祉避難所を兼ねる

番号	施設名	住所	番号	施設名	住所
<b>指定緊急避難場所・指定避難所</b>					
1	大川幼稚園	戸原東2丁目21-1	8	若宮区公民館	若宮2丁目10-48
2	粕屋東中学校	大字江辻430	9	粕屋フォーラム	若宮1丁目1-1
3	江辻区公民館	大字江辻186-5	10	県立福岡魁誠高校	長者原東5丁目5-1
4	長戸区公民館	戸原東1丁目5-17	11	長者原上区公民館	長者原東6丁目18-1
5	長者原中区公民館	長者原東2丁目3-5	12	福祉センター ※1	長者原東6丁目5-10
6	粕屋中央小学校	若宮2丁目2-1	13	朝日区公民館	大字大隈377-1
7	中央幼稚園	若宮2丁目2-1	<b>指定緊急避難場所</b>		
1 粕屋中央スポーツ公園 戸原東1丁目1					

## 凡例

### ため池浸水想定区域

- 深さ 5.0m以上
- 深さ 2.0m~5.0m未満
- 深さ 1.0m~2.0m未満
- 深さ 0.5m~1.0m未満
- 深さ 0.5m未満

### 浸水到達時間

- 1分後
- 5分後
- 15分後
- 30分後
- 1時間後
- 1時間半後
- 2時間後

### 破堤方向

- 水の流れ

### 防災関連情報

- 指定緊急避難場所・指定避難所
- 福祉避難所
- 指定緊急避難場所

### 土砂災害警戒区域

- 土砂災害警戒区域

### 土砂災害(特別)警戒区域

- 土砂災害(特別)警戒区域

### 洪水浸水想定区域

- 洪水浸水想定区域

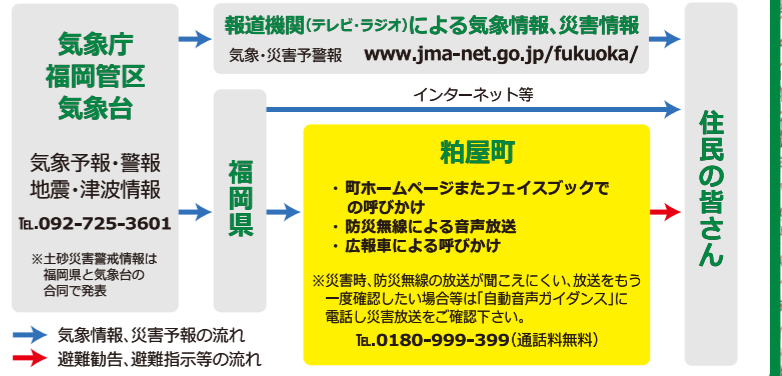
### 周囲のため池の浸水想定区域

- 周囲のため池の浸水想定区域

### ため池緒元

名称	堤高(m)	堤頂長(m)	貯水量(千m <sup>3</sup> )
葛葉池	4.0	30	12

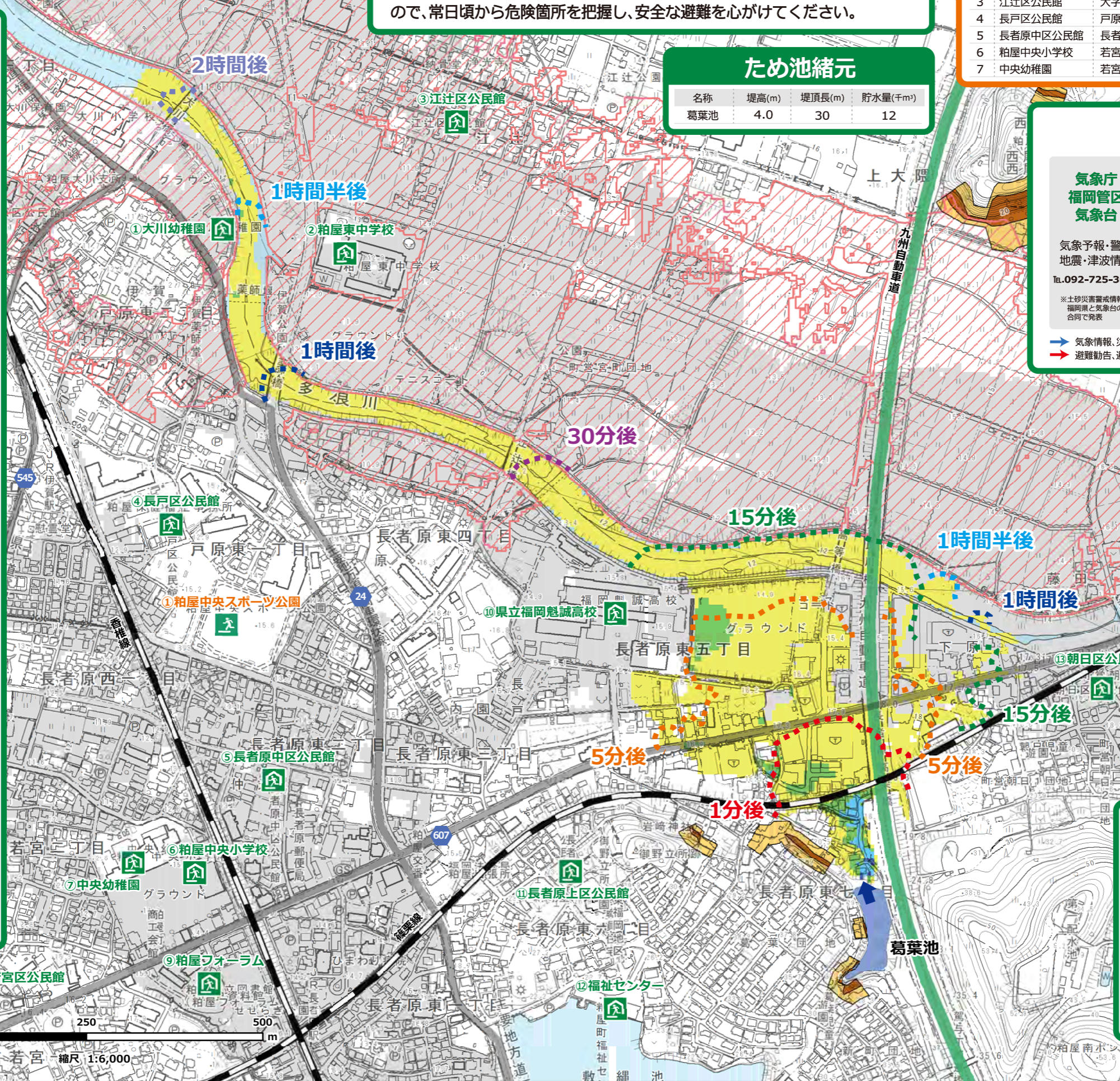
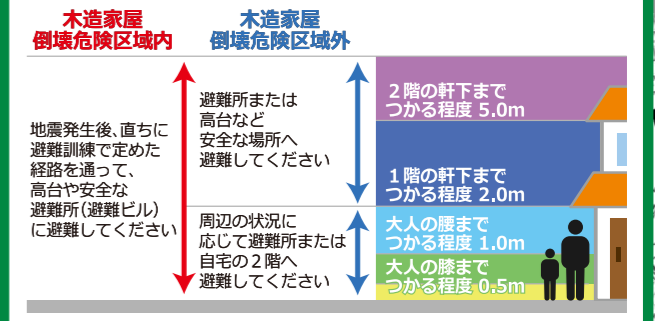
## 情報の伝達経路



## 緊急時の連絡先

施設名	所在地	電話番号
<b>役場</b>		
粕屋町役場	駕与丁1-1-1	938-2311
<b>警察 110番</b>		
粕屋警察署	上大隈147-1	939-0110
粕屋警察署粕屋交番	長者原東6-15-8	938-2120
<b>消防 119番</b>		
粕屋南部消防本部	志免町大字田富170	935-5111
中部消防署	上大隈55-1	938-3216
中部消防署西出張所	仲原1854-1	629-6271
<b>保健所</b>		
福岡県粕屋保健福祉事務所	戸原東1-7-26	939-1500

## 水深と避難の目安



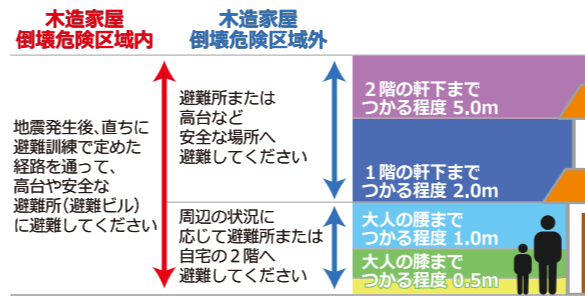
縮尺 1:6,000

令和3年3月作成

# 敷縄池

このマップは、地震等の発生によって、敷縄池の堤体が満水位の状態が決壊した場合に、どのような浸水被害となるかを知るためのハザードマップです。また、避難時危険箇所として、「土砂災害(特別)警戒区域」及び大雨に伴う洪水により河川が氾濫した場合の浸水状況を予測した「洪水浸水想定区域」を記載しています。ため池決壊時には、同時にほかの災害が発生する可能性もありますので、常日頃から危険箇所を把握し、安全な避難を心がけてください。

## 水深と避難の目安



## 避難施設一覧

※1 福祉避難所を兼ねる

番号	施設名	住所	番号	施設名	住所
<b>指定緊急避難場所・指定避難所</b>					
1	広田組合集会所	大字戸原675	16	福祉センター ※1	長者原東6丁目5-10
2	サンライフ区公民館	大字内橋197-1	17	粕屋町役場	駕与丁1丁目1-1
3	内橋一区公民館	大字内橋762-1	18	サンレイクかすや	駕与丁1丁目6-1
4	内橋二区公民館	大字内橋381-6	19	かすやこども館	駕与丁1丁目6-2
5	阿恵区公民館	大字阿恵220-2	20	龍興区公民館	駕与丁1丁目9-1
6	西幼稚園	大字仲原2461	21	かすやドーム	駕与丁3丁目2-1
7	粕屋西小学校	大字仲原2445	22	花ヶ浦区公民館	花ヶ浦2丁目19-15
8	原町区公民館	原町5丁目2-35	23	甲仲原区公民館	甲仲原1丁目6-2
9	若宮区公民館	若宮2丁目10-48	24	仲原小学校	仲原1丁目16-1
10	大川幼稚園	戸原東2丁目21-1	25	朝日区公民館	大字大隈377-1
11	戸原区公民館	戸原東3丁目1-1	<b>指定緊急避難場所</b>		
12	粕屋東中学校	大字江辻430	1	なかのほら防災公園	原町3丁目9
13	長戸区公民館	戸原東1丁目5-17	2	粕屋中央スポーツ公園	戸原東1丁目1
14	県立福岡魁誠高校	長者原東5丁目5-1	<b>指定緊急避難場所(民間施設)</b>		
15	長者原上区公民館	長者原東6丁目18-1	1	福岡市水道局・水道企業団多々良川浄水場グラウンド	大字戸原679-1
			2	やすらぎ会館かすや斎場・駐車場	戸原西1丁目13-1

## 凡例

### ため池浸水想定区域

- 深さ 5.0m以上
- 深さ 2.0m~5.0m未満
- 深さ 1.0m~2.0m未満
- 深さ 0.5m~1.0m未満
- 深さ 0.5m未満

### 浸水到達時間

- 1分後
- 5分後
- 15分後
- 30分後
- 1時間後
- 1時間半後
- 2時間後

### 破堤方向

- 水の流れ

### 防災関連情報

- 指定緊急避難場所・指定避難所
- 福祉避難所
- 指定緊急避難場所

### 土砂災害警戒区域

- 土砂災害のおそれがある地域
- 土砂災害警戒区域

### 土砂災害(特別)警戒区域

- 建物や破壊され、住民に大きな被害が生じるおそれがある区域
- 土砂災害(特別)警戒区域

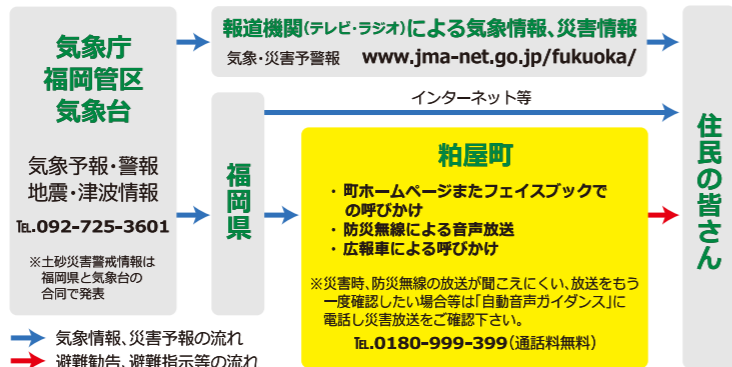
### 洪水浸水想定区域

- 詳細内容は粕屋町のホームページの暮らしのガイドより「粕屋町防災マップ」を検索してください。

### 周囲のため池の浸水想定区域

- 相互に重複または近接するため池の浸水想定区域
- 周囲のため池の浸水想定区域

## 情報の伝達経路



## 緊急時の連絡先

施設名	所在地	電話番号
<b>役場</b>		
粕屋町役場	駕与丁1-1-1	938-2311
<b>警察 110番</b>		
粕屋警察署	上大隈147-1	939-0110
粕屋警察署粕屋交番	長者原東6-15-8	938-2120
<b>消防 119番</b>		
粕屋南部消防本部	志免町大字田富170	935-5111
中部消防署	上大隈55-1	938-3216
中部消防署西出張所	仲原1854-1	629-6271
<b>保健所</b>		
福岡県粕屋保健福祉事務所	戸原東1-7-26	939-1500

## ため池緒元

名称	堤高(m)	堤頂長(m)	貯水量(千m³)
敷縄池	6.3	186	123